

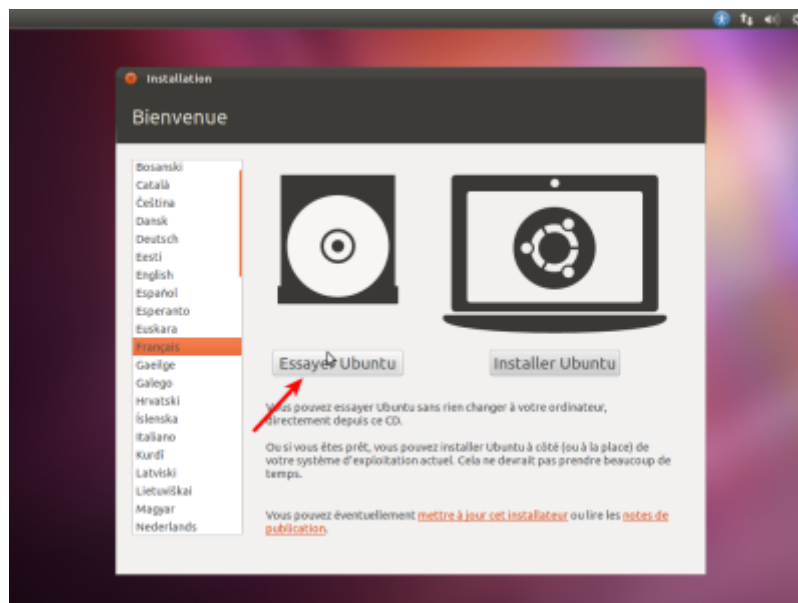
tutoriel

Installation d'Ubuntu

Pré-requis

Première étape

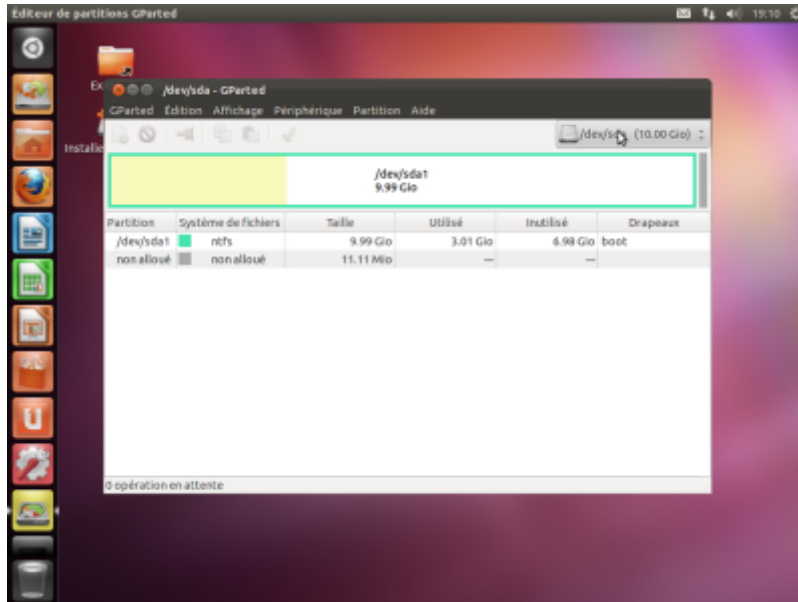
1. **Démarrez le PC sur le CD (ou la clé)** d'installation d'Ubuntu et **Choisissez Essayer ubuntu** :



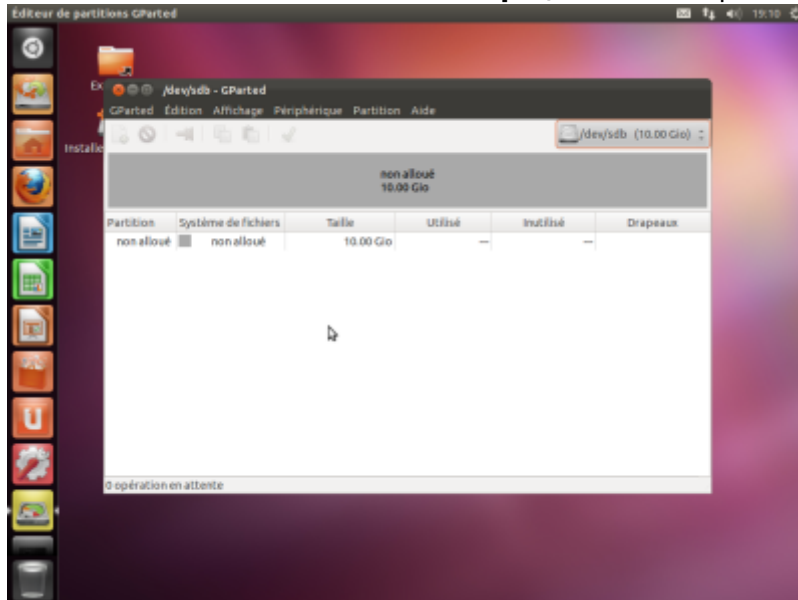
2. **Le bureau s'affiche :**



3. **Lancez l'éditeur de partitions Gparted** pour voir les partitions et les disques. Ici, Windows est déjà installé sur le disque `/dev/sda` :

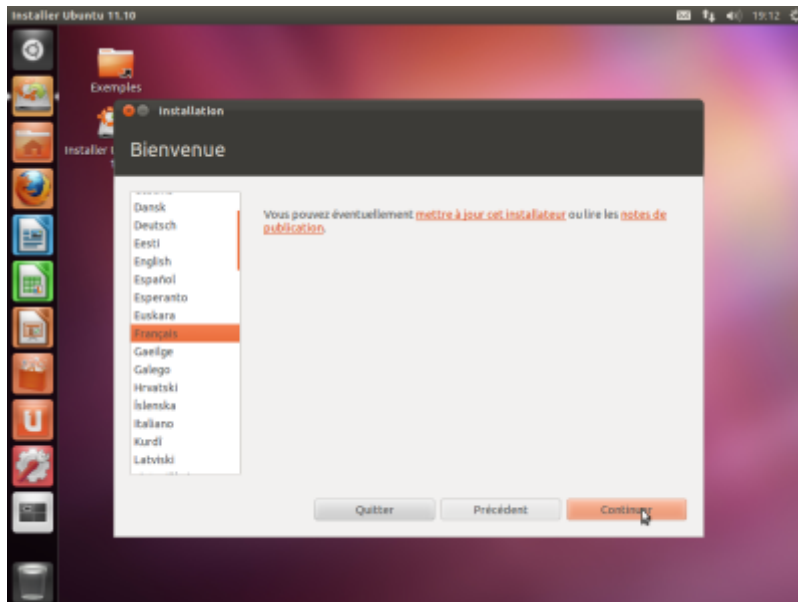


4. **Nous allons installer Ubuntu sur le deuxième disque, /dev/sdb, qui n'est pas partitionné :**



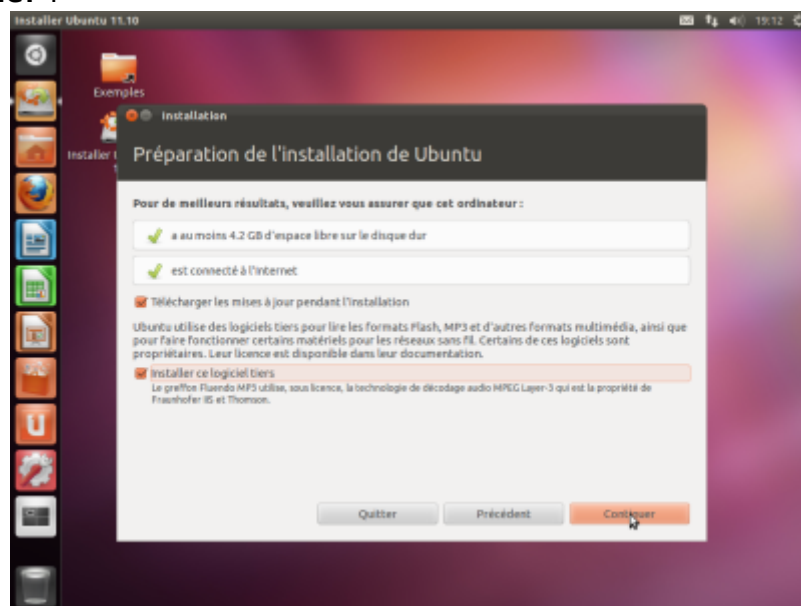
Autres étapes

1. **Lancez donc l'installation.** Choisissez la langue puis cliquez sur Continuer :



2. Cochez :

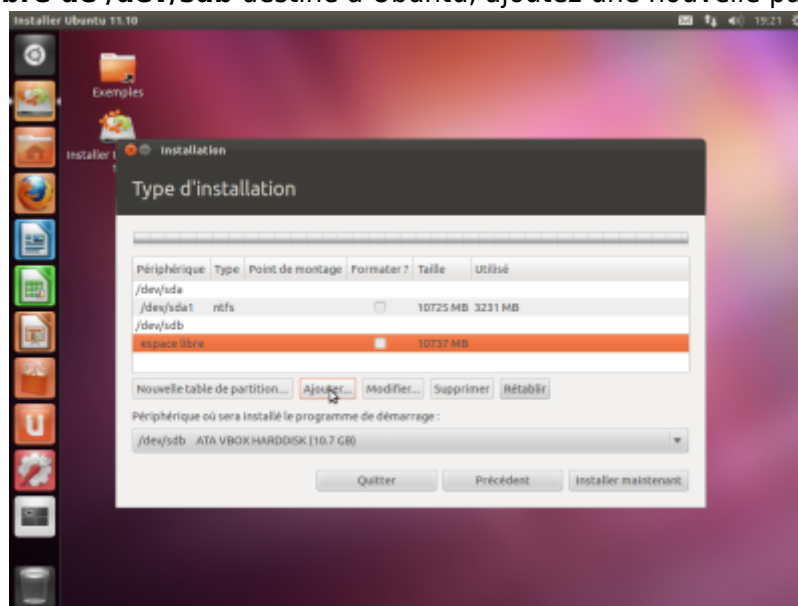
- 1. Télécharger les mises à jour**
- 2. Installer un logiciel tiers**
- 3. puis Continuer :**



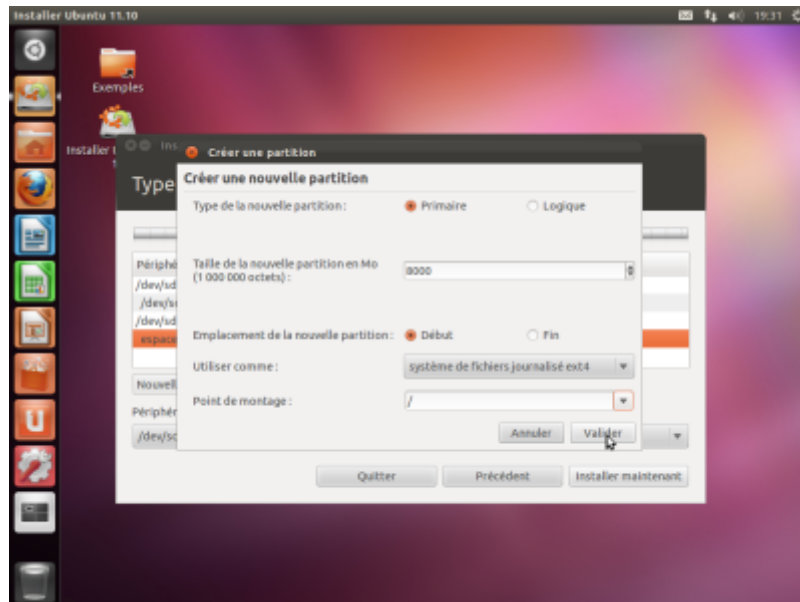
- 4. Cliquez sur Autre chose pour partitionner finement, puis Continuer :**



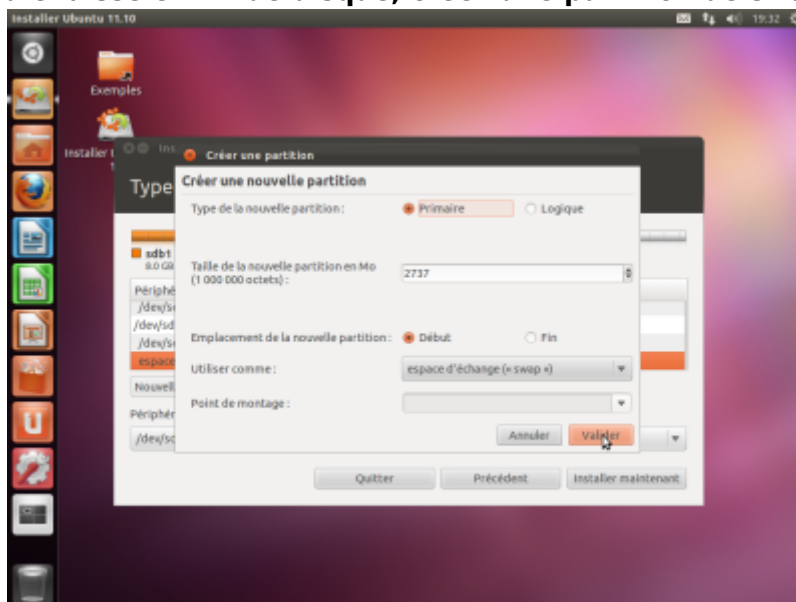
- 3. **En bas, choisissez le disque sur lequel sera installé le menu de démarrage.** Ici, on choisit le disque **/dev/sdb** destiné à Ubuntu pour ne pas toucher à celui de Windows qui se trouve sur le disque **/dev/sda**
- 4. **Dans l'espace libre de /dev/sdb** destiné à Ubuntu, ajoutez une nouvelle partition :



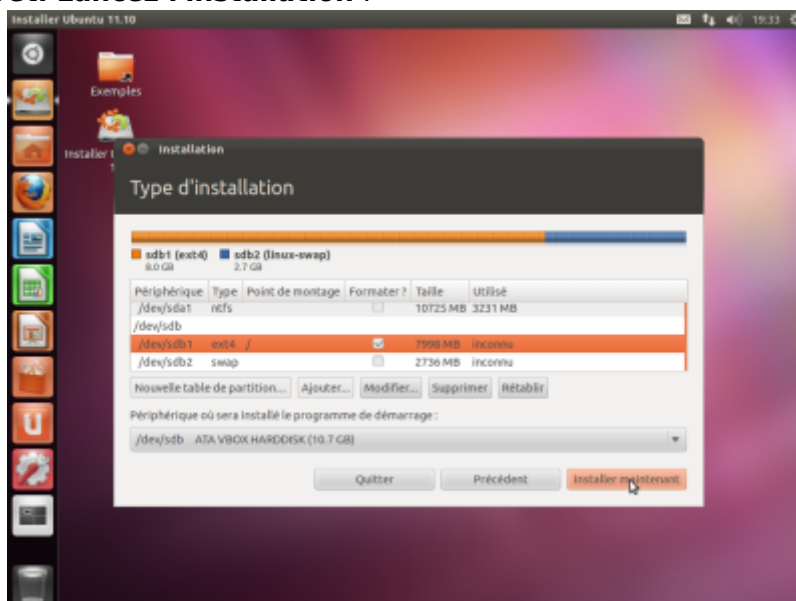
- 1. Partition primaire
- 2. Taille : on laisse un espace libre pour le swap
- 3. Au début de l'espace
- 4. ext4
- 5. Point de montage : / (racine)
- 6. Puis Valider:



5. Dans l'espace libre laissé en fin de disque, créez une partition de swap :



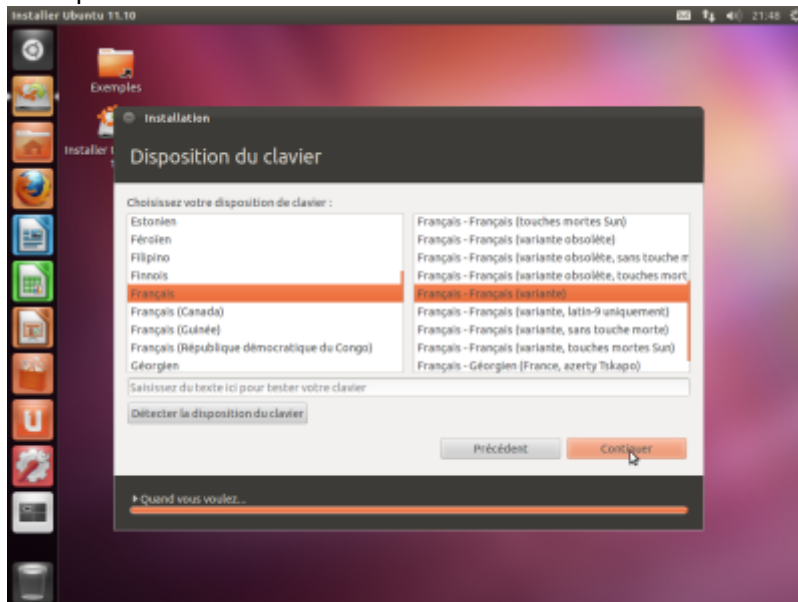
6. Le disque est prêt. Lancez l'installation :



7. Renseignez l'emplacement géographique, puisContinuer :

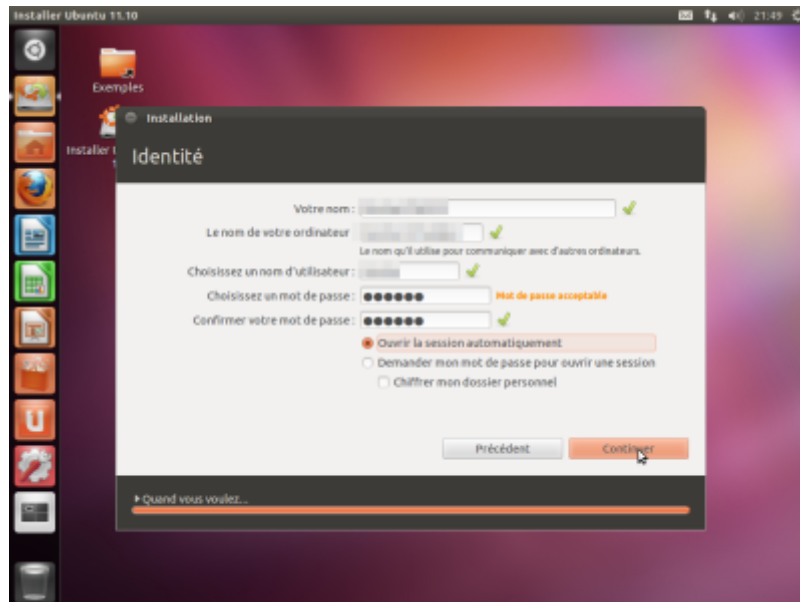


8. Choisissez le clavier puis Continuer :

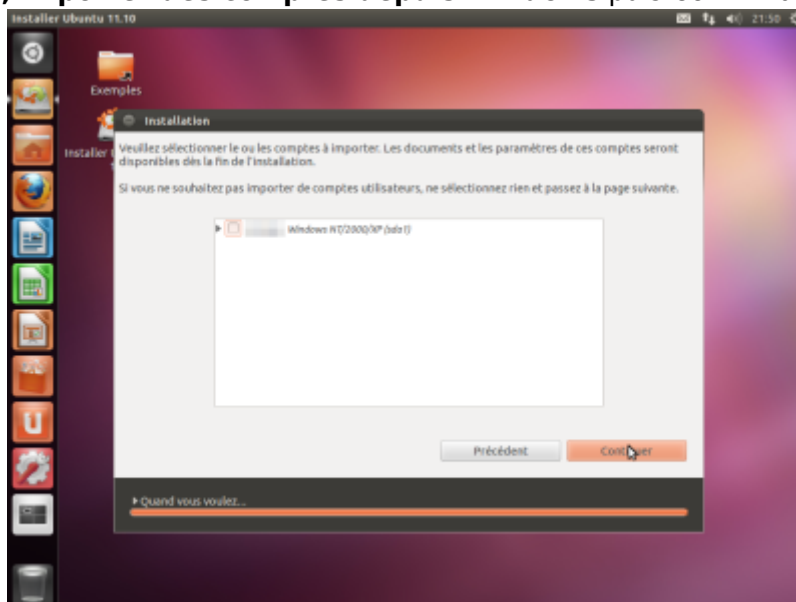


9. Renseignez :

1. **Nom** (ex; Robert Dupont)
2. **nom de l'ordinateur** sur le réseau local
3. **nom d'utilisateur** et son mot de passe
4. **ouvrir la session automatiquement**
5. **puis Continuer** :

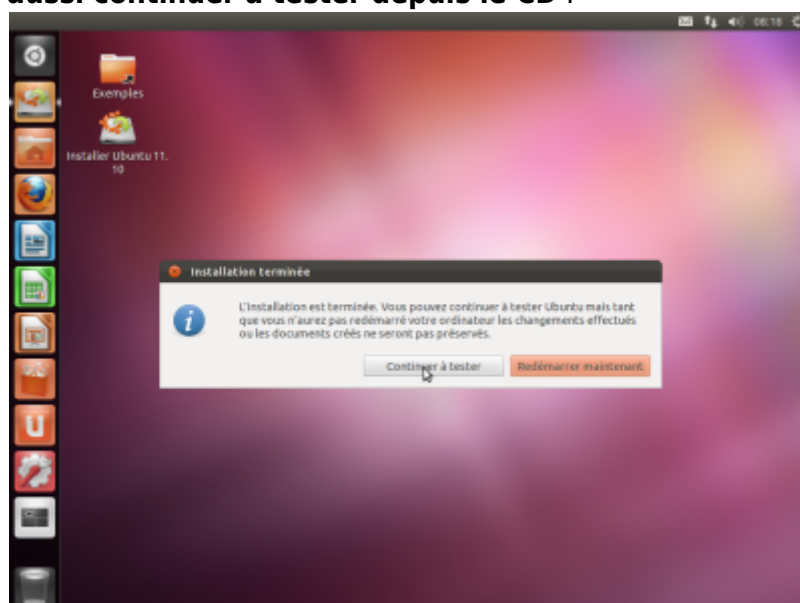


10. **Éventuellement, importer des comptes depuis Windows puis Continuer :**



11. **C'est fini. Cliquez sur Redémarrer maintenant.**

1. **Quand c'est demandé, enlevez le CD ou la clé puis Entrée**
2. **Vous pouvez aussi continuer à tester depuis le CD :**



Conclusion

Problèmes connus

Voir aussi

- **(fr)** [Article](#)
- **(en)** [Article](#)

Basé sur « [Article](#) » par Auteur.

From:

<https://doc.wikis.frapp.fr/> - **doc**

Permanent link:

<https://doc.wikis.frapp.fr/doku.php?id=tutoriel:os:ubuntu:install:start>

Last update: **2023/05/27 15:05**

