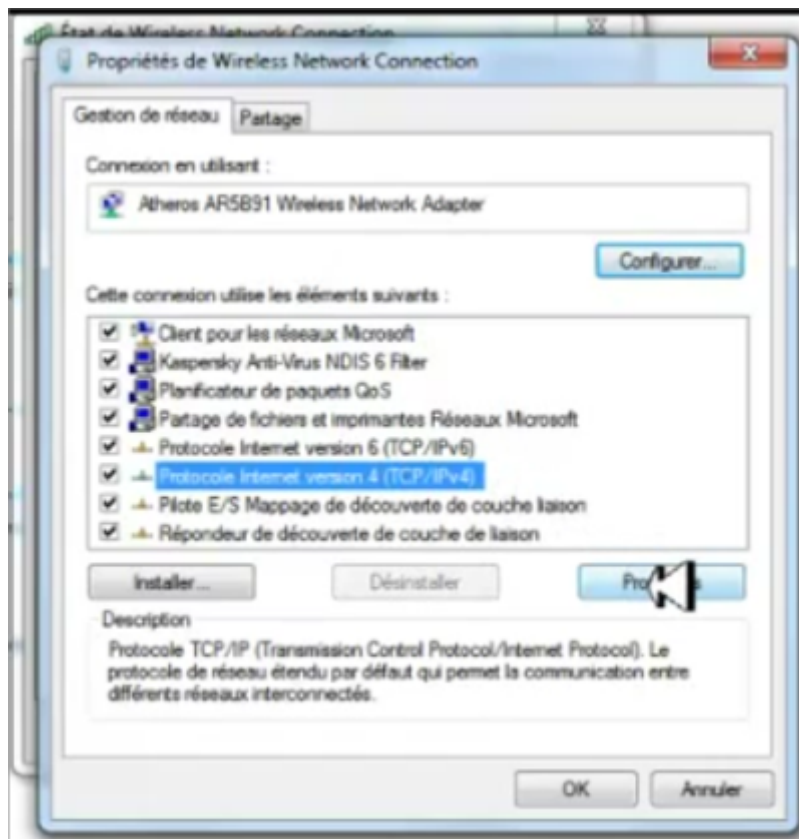
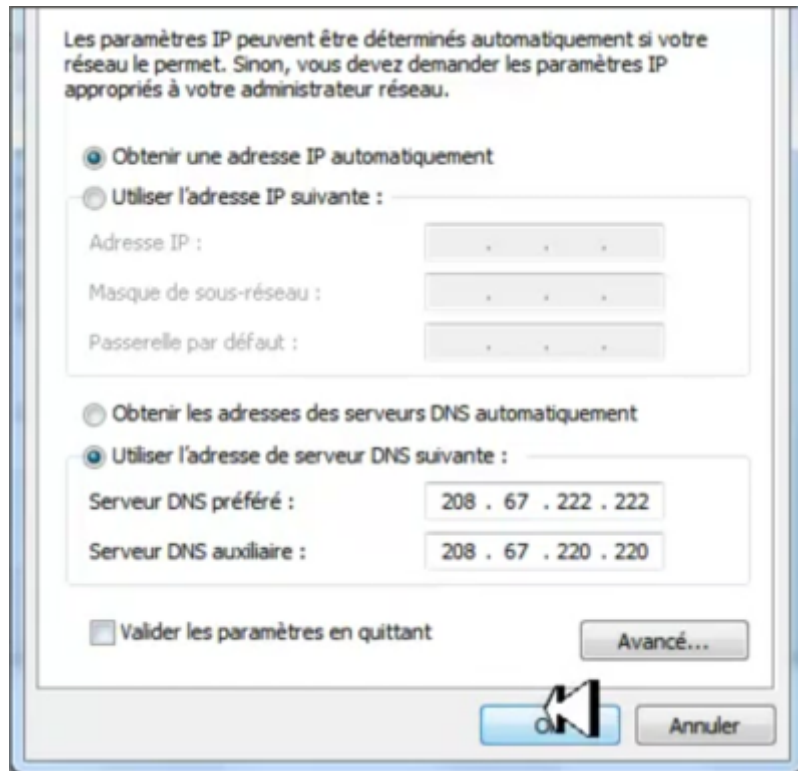


[tutoriel](#)

connexion ADSL : augmenter la vitesse de connexion internet avec un serveur DNS







Pré-requis

Première étape

Autres étapes

Conclusion

Problèmes connus

Voir aussi

- (fr) [Article](#)
- (en) [Article](#)

Basé sur « [Article](#) » par Auteur.

From:

<https://doc.wikis.frapp.fr/> - **doc**

Permanent link:

<https://doc.wikis.frapp.fr/doku.php?id=tutoriel:internet:adsl:dns:start>

Last update: **2023/06/20 10:55**

