

matériel

# Archer MR400 : Routeur TpLink 4G LTE, Wi-Fi double bande AC 1200

Le routeur 4G LTE Archer MR400 partage le réseau 4G LTE avec plusieurs appareils Wi-Fi, où vous le souhaitez.

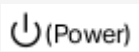

Avec des ports Ethernet et des antennes, il fournit un accès filaire et sans fil pour plusieurs ordinateurs et appareils mobiles.

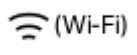


C'est le hub parfait pour votre réseau domestique ou professionnel.

## 1. Panneau avant (vue de dessus) :



### LEDs (de gauche à droite) :

Nom	État	Indication
 (Power)	Allumé	Le système a démarré avec succès.
	Clignotant	Démarrage du système ou mise à niveau du micrologiciel en cours. Ne déconnectez pas et ne mettez pas le routeur hors tension.
	Éteint	Alimentation coupée.
 (Internet)	Allumé	Routeur connecté à Internet.
	Éteint	Pas de connexion Internet. Vérifiez votre connexion Internet. (Reportez-vous à <b>Connectez votre routeur 4G LTE</b> pour plus d'informations sur la façon d'établir une connexion Internet correctement.) Si la connexion est bonne, contactez votre FAI pour vous assurer que le service Internet est disponible.

Nom	État	Indication
 (Wi-Fi)	Allumé	Fonction sans fil activée.
	Clignotant	Connexion WPS en cours. Cela peut prendre jusqu'à 2 minutes.
	Éteint	Fonction sans fil désactivée.
 (LAN)	Allumé	Au moins un port LAN est connecté à un appareil sous tension.
	Éteint	Aucun port LAN n'est connecté à un appareil sous tension.
 (Signal Strength)	Allumé	Force du signal reçu de l'Internet mobile par le routeur. Plus de barres sont allumées, meilleure est la force du signal.
	Éteint	Il n'y a pas de signal Internet mobile. Vérifiez votre voyant Internet. Si la LED Internet est également éteinte, voyez plus haut. Si la LED Internet est allumée, déplacez le routeur vers un emplacement qui reçoit un signal Internet mobile puissant, comme près d'une fenêtre.

## 2. Panneau arrière :



Les éléments suivants (de gauche à droite) sont situés sur le panneau arrière.

Item	Description
POWER	Pour connecter le routeur à une prise de courant via l'adaptateur secteur fourni.
LAN1, LAN2, LAN3, LAN4/WAN	Pour connecter vos PC ou d'autres périphériques réseau Ethernet. En mode routeur sans fil, le port LAN4/WAN sert à connecter un périphérique Câble/FTTH/VDSL/ADSL.
Wi-Fi ON/OFF	Pour activer/désactiver la fonction Wi-Fi.

Item	Description
WPS/RESET	<b>Réinitialiser le routeur à ses paramètres d'usine</b> par défaut : Appuyez sur ce bouton et maintenez-le enfoncé jusqu'à ce que le voyant d'alimentation commence à clignoter. <b>Activer la fonction WPS</b> : appuyez sur ce bouton pendant environ 2 secondes. Si vous disposez d'un appareil compatible WPS, appuyez sur ce bouton pour établir rapidement une connexion entre le routeur et l'appareil client.
Micro SIM card	Emplacement pour la carte micro SIM.
Antennes	Utilisé pour les sessions de données sur LTE. Redressez-les pour obtenir le meilleur signal Internet mobile.

## Compatibilité

## Pré-requis

Pour vous connecter et utiliser le routeur pour le partage Internet, vous devez disposer des éléments suivants :

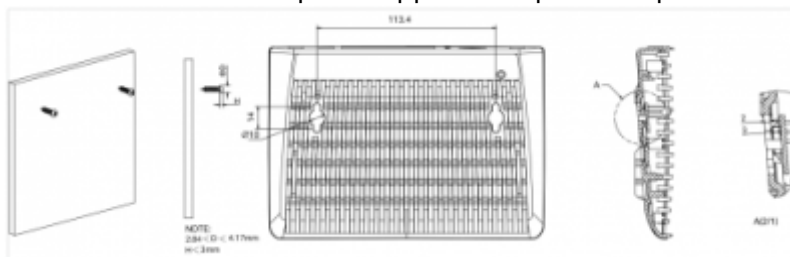
- **Une carte Micro SIM** avec **accès Internet activé**.
- **un PC** avec un adaptateur Ethernet actif et un câble Ethernet avec connecteurs RJ45.
- **un Navigateur Web**, tel que Microsoft Internet Explorer, Mozilla Firefox et Apple Safari.

## Installation

### Positionnement

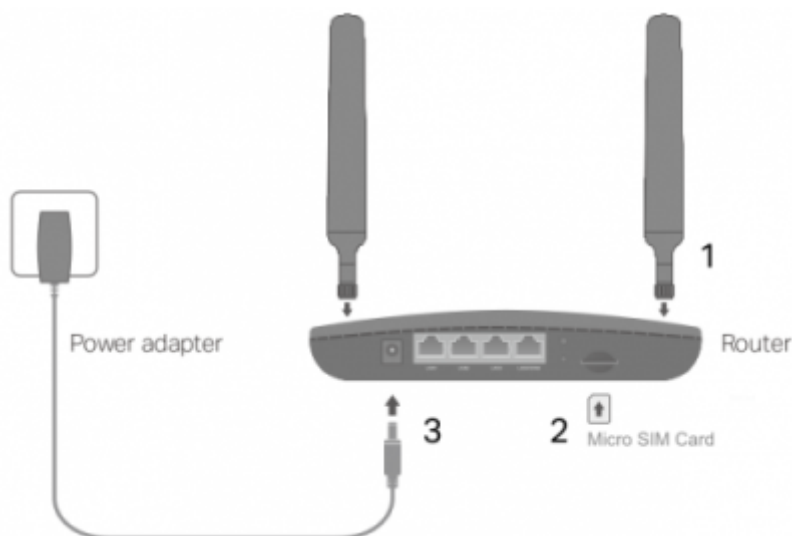
1. La puissance et la couverture du signal sans fil varient en fonction de l'environnement de votre routeur. De nombreux obstacles peuvent limiter la portée du signal sans fil, par exemple des structures en béton, l'épaisseur et le nombre de murs.
2. **Pour votre sécurité et de meilleures performances Wi-Fi**, placez le routeur dans un endroit :
  1. **ni humide ni trop chaud**
  2. **à l'écart des sources de rayonnement** électromagnétique puissant et des appareils sensibles aux ondes électromagnétiques.
  3. **où il peut être connecté** aux différents appareils ainsi qu'à une source d'alimentation.
  4. **où il peut recevoir un signal Internet mobile puissant.**
3. Assurez-vous que les câbles et le cordon d'alimentation sont placés en toute sécurité pour ne pas créer de risque de chute.

4. Généralement, le routeur est placé **sur une surface horizontale**, comme une étagère ou un bureau.
5. L'appareil peut également être **fixé au mur**, comme illustré dans la figure suivante.
  1. diamètre de la vis :  $2,84 \text{ mm} < D < 4,17 \text{ mm}$
  2. distance entre les deux vis :  $113,4 \text{ mm}$
  3. La vis qui dépasse du mur nécessite une base d'environ  $4 \text{ mm}$
  4. longueur de la vis : au moins  $20 \text{ mm}$  pour supporter le poids du produit.



## Connexion

### 1. Branchez le matériel :



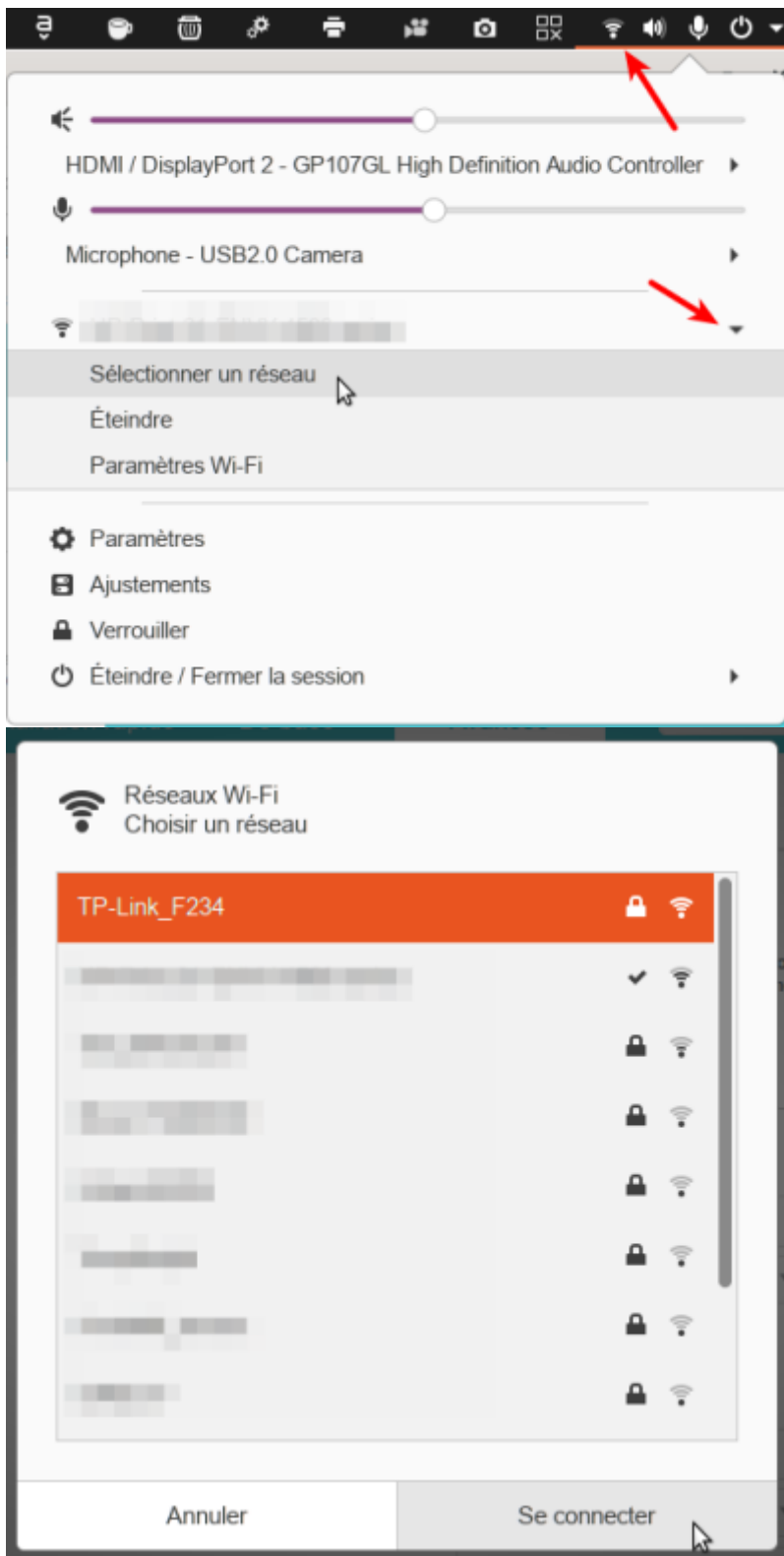
1. Installez les **antennes** et positionnez-les vers le haut.
2. Insérez la **carte Micro SIM** dans la fente jusqu'à ce que vous entendiez un clic



3. Connectez l'**adaptateur secteur** pour allumer le routeur. La source d'alimentation doit être à proximité de l'appareil et facilement accessible.

### 2. Connectez votre ordinateur au routeur :

1. **Méthode 1 : Câblé** : Connectez le port Ethernet de votre ordinateur à l'un des ports LAN du routeur via un câble Ethernet.
2. **Méthode 2 : Sans fil** :
  1. **Connectez-vous à votre routeur** depuis votre PC :



2. **Utilisez le SSID (TP-Link\_F234) et le mot de passe (20727970)** sans fil par défaut imprimés sur l'étiquette du routeur pour vous connecter sans fil.

Si l'ordinateur a une adresse IP statique (fixe), vous devez modifier ses paramètres pour obtenir automatiquement une adresse IP.

# Configuration

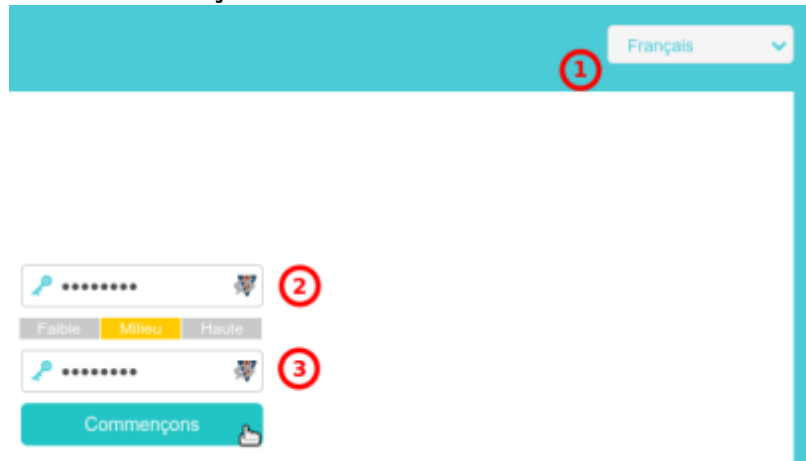
Le routeur prend en charge deux modes de fonctionnement, le mode routeur 3G/4G et le mode routeur sans fil.

Si vous avez déjà un modem ou si votre connexion Internet est fournie via un câble Ethernet du mur, vous pouvez configurer le routeur comme un routeur sans fil standard pour partager Internet.

Reportez-vous à la FAQ > Q6 pour plus de détails.

## Première configuration

1. **Ouvrez dans votre navigateur Web la page <http://tplinkmodem.net> ou <http://192.168.1.1> :**
  1. **(1) Langue** : Français (liste déroulante en haut à droite)
  2. **(2) Nouveau mot de passe** créez un mot de passe de connexion pour administrer le modem
  3. **(3) Confirmez le mot de passe** de connexion au modem (ne l'oubliez pas !)
  4. **Cliquez sur Commençons** :

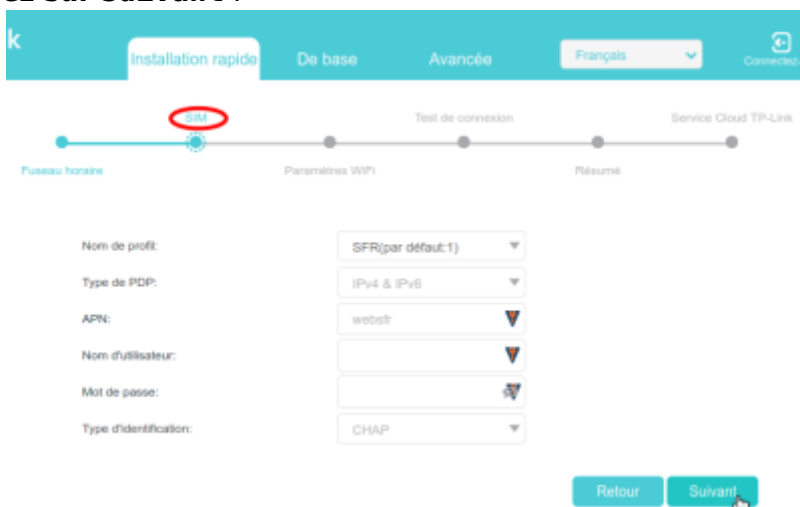


2. **Fuseau horaire :**
  1. **choisissez-le** (Paris)
  2. **Cliquez sur Suivant** :



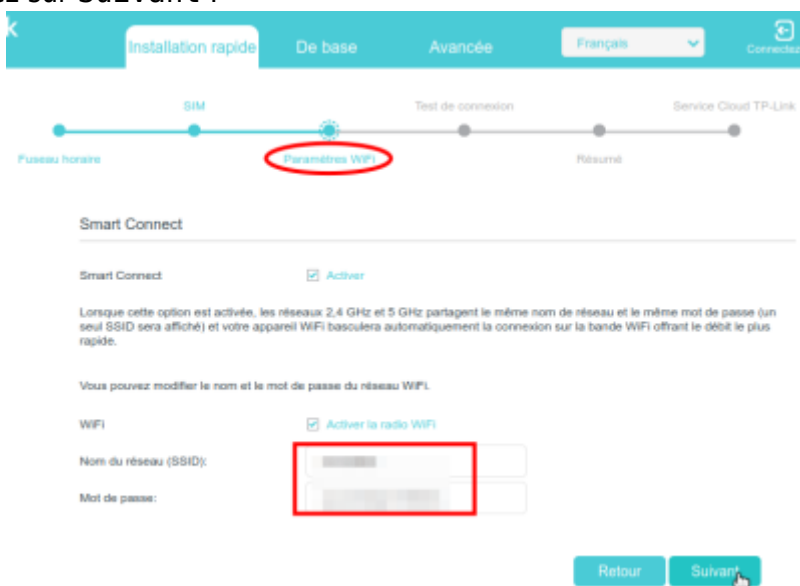
3. **SIM :**

1. **Déverrouillez votre carte SIM** comme demandé si elle est verrouillée
2. **Confirmez les paramètres avec les informations fournies par votre FAI**
3. **Cliquez sur Suivant :**



4. **Paramètres Wi-Fi:**

1. **Vous pouvez modifier le SSID et le mot de passe** prédéfinis du réseau sans fil. Cela fait, tous vos appareils sans fil doivent utiliser le nouveau SSID et le nouveau mot de passe pour se connecter au routeur
2. **cliquez sur Suivant :**



5. **Reconnectez-vous au nouveau SSID**

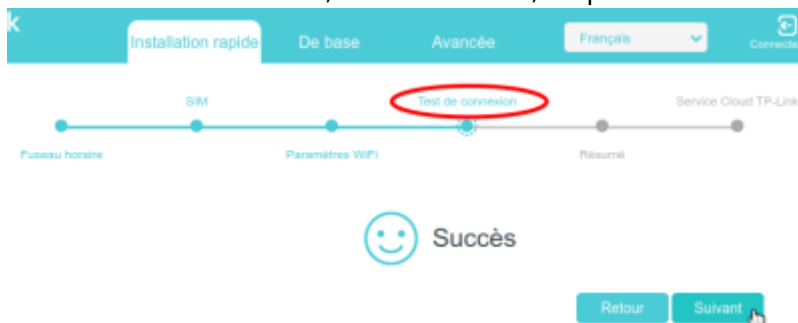
1. **Vérifiez le SSID et le mot de passe**

2. indiquez votre **mode de connexion** (sans fil ou par câble)

3. **Cliquez sur Suivant** :



6. Le **Test de connexion** se lance ; si tout va bien, cliquez sur **Suivant** :



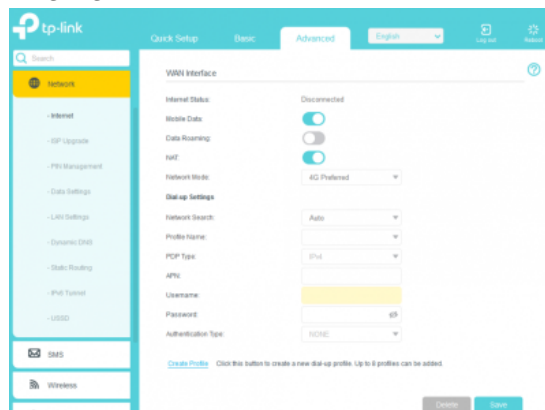
7. **Résumé, Cliquez sur Suivant** si tout est en ordre :



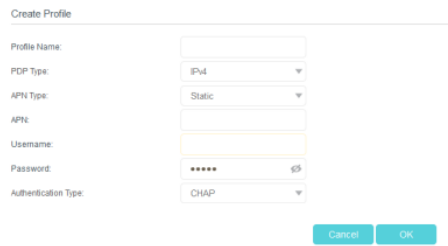
Si les paramètres de votre FAI ne sont pas détectés par le routeur, vous pouvez créer un profil de connexion Internet en suivant les étapes ci-dessous :

1. Visitez <http://tplinkmodem.net> et connectez-vous avec le mot de passe que vous avez défini pour le routeur.

## 2. Accédez à la page Avancé > Réseau > Internet.



1. Vous pouvez également mettre à niveau les informations du fournisseur de services Internet pris en charge. Référez-vous à **Upgrade Your ISP Information** pour configurer.
2. Vous pouvez afficher toutes les connexions Internet ou modifier les connexions configurées manuellement sur cette page.
3. Vous pouvez changer le **Mode réseau** en **4G préféré**, **4G uniquement** ou **3G uniquement** selon vos besoins.
4. Si la connexion réseau **Auto** affiche un mauvais profil de FAI, vous pouvez sélectionner manuellement un réseau correct :
  1. Changez le mode **Recherche réseau** en **Manuel**.
  2. Lorsque vous y êtes invité, sélectionnez le bon réseau ISP et cliquez sur **Enregistrer**.
3. Cliquez sur **Créer un profil**.
4. Spécifiez le **Nom du profil**, le **Nom d'utilisateur** et le **Mot de passe**. Sélectionnez le **Type PDP**, **Type APN** et **Type d'authentification** en fonction de votre FAI.



5. Cliquez sur **OK** pour valider les paramètres et le nouveau profil sera utilisé pour établir une nouvelle connexion.

1. Vous pouvez afficher toutes les connexions Internet ou modifier les connexions configurées manuellement sur cette page.
2. Vous pouvez changer le **mode réseau** en **4G uniquement** ou **3G uniquement** en fonction de vos besoins.

## Tester la connectivité Internet

Pour tester la connectivité Internet et localiser le dysfonctionnement :

1. **Connectez-vous sur <http://tplinkmodem.net>**

avec le mot de passe du routeur.

- 2. **onglet Avancée**, cliquez sur **Outils système > Diagnostics** (à gauche) :



- 3. **Cliquez sur Début** pour tester la connectivité Internet.

### Mettre à niveau les informations de votre FAI (=ISP)

Si les informations de votre FAI ne sont pas détectées par le routeur, vous pouvez mettre à niveau les informations de votre FAI en suivant les étapes ci-dessous :

- 1. **Téléchargez** le dernier fichier de mise à niveau du FAI à partir de la page d'assistance sur <https://www.tp-link.com> sur votre ordinateur.
- 2. **Connectez-vous sur <http://tplinkmodem.net>** avec le mot de passe du routeur.
- 3. **Cliquez sur l'Onglet Avancé** puis sur **Réseau > Mise à niveau ISP** (à gauche) :



Cliquez sur **Feuilleter** pour sélectionner le fichier téléchargé, puis sur **Mettre à niveau**.

Si les paramètres de votre FAI ne sont pas détectés après la mise à niveau, reportez-vous à l'installation [En créant un profil de connexion](#) internet

## Gestion des codes PIN

Le PIN (Personal Identification Number) sert à protéger la carte SIM contre le vol. Pour gérer le code PIN :

1. **Connectez-vous sur <http://tplinkmodem.net>** avec le mot de passe du routeur.
2. **Cliquez sur l'onglet Avancé puis sur Réseau > Gestion du code PIN** (à gauche) :



1. **Verrouillage PIN** : si vous activez le verrouillage PIN, vous devrez entrer le code PIN chaque fois que vous démarrerez le routeur muni de cette carte SIM.
2. **Code de déverrouillage automatique** : si le code PIN est requis au démarrage du routeur, il sera validé automatiquement au démarrage du routeur sans que vous ayez à saisir le code PIN. Si la validation échoue, vous devez entrer le code PIN sur cette

page.

- 3. **EPINGLE** (= **PIN**, mauvaise traduction !!!) : Saisissez le code PIN pour déverrouiller la carte SIM. Il se compose de 4 à 8 chiffres.

- 3. Cliquez sur Sauvegarder pour enregistrer les paramètres.

### Paramètres de données

Les paramètres de données sont utilisés pour surveiller l'utilisation des données de votre routeur en temps réel. Vous pouvez limiter votre utilisation des données en fonction de votre allocation mensuelle ou de votre allocation totale et vous recevrez un avertissement si votre utilisation des données atteint le niveau spécifié.

Suivez les étapes ci-dessous pour surveiller votre utilisation des données.

- 1. **Connectez-vous sur <http://tplinkmodem.net>** avec le mot de passe du routeur.
- 2. Cliquez sur l'onglet **Avancé** puis sur **Réseau > Paramètres de données** (à gauche) :



- 1. **Limite de données :**

activez pour définir l'allocation de données totale/mensuelle et l'alerte d'utilisation.

2. **Allocation mensuelle** :  
montant mensuel de données autorisé.  
Lorsque l'utilisation des données dépasse le niveau autorisé, le routeur se déconnecte d'Internet et vous en informe sur la page **De base > Carte du réseau**.
3. **Alerte d'utilisation** :  
saisissez un pourcentage ;  
quand l'utilisation des données atteint le niveau d'alerte, un avertissement s'affiche sur la page **De base > Carte du réseau**
4. **Alerte SMS pour utilisation** :  
entrez votre numéro de téléphone mobile pour recevoir une alerte SMS sur votre téléphone.

5. **Statistiques mensuelles** :  
activez pour réinitialiser les statistiques de données au début du prochain cycle de facturation.
6. **Date de début** : date de début du cycle de facturation.
7. **Cliquez sur Sauvegarder** pour enregistrer les paramètres.

## Paramètres LAN

1. **Connectez-vous sur <http://tplinkmodem.net>** avec le mot de passe du routeur.
2. **Cliquez sur l'onglet Avancée** puis sur **Réseau > Paramètres LAN** (à gauche) :

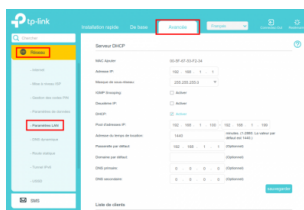
## Changer l'adresse IP du réseau local

Par défaut, l'adresse IP prédéfinie du routeur est 192.168.1.1 ; elle vous permet de vous connecter à sa page web de gestion.

Cette adresse IP ainsi que le masque de sous-réseau définissent également le sous-réseau sur lequel se trouvent les appareils connectés.

Vous pouvez la modifier si elle est en conflit avec un autre appareil sur votre réseau local ou que votre réseau nécessite un sous-réseau IP spécifique.

Pour modifier l'adresse IP du routeur :



1. **Adresse IP :**  
Saisissez une nouvelle adresse IP si nécessaire.
2. **Masque de sous-réseau :**  
sélectionnez le masque de sous-réseau dans la liste déroulante. L'ensemble adresse IP + masque de sous-réseau identifie le sous-réseau IP local.
3. **Deuxième IP :**  
activez pour configurer une deuxième IP et un masque de sous-réseau

pour l'interface LAN par laquelle vous pouvez également accéder à la page de gestion Web.

#### 4. **IGMP**

##### **Snooping**

(Internet Group Management Protocol) :

activez pour optimiser les performances globales du réseau lorsque votre réseau a beaucoup de trafic.

#### 5. **Cliquez sur**

##### **Sauvegarder**

pour valider les paramètres.

### **Utiliser le routeur 4G comme serveur DHCP**

Vous pouvez configurer le routeur en serveur DHCP pour attribuer des adresses IP à ses clients.

Pour utiliser la fonction de serveur DHCP du routeur, vous devez configurer tous les ordinateurs du réseau local pour obtenir automatiquement une adresse IP.

[Pour configurer le serveur DHCP :](#)

The screenshot shows a DHCP configuration form with the following fields and values:

DHCP	<input checked="" type="checkbox"/> Enable
IP Address Pool	192.168.1.100 - 192.168.1.199
Address Lease Time	1440 minutes (1,200: The default value is 1440)
Default Gateway	192.168.1.1 (Optional)
Primary DNS	0.0.0.0 (Optional)
Secondary DNS	0.0.0.0 (Optional)

A blue "Save" button is visible at the bottom right of the form.

1. Sélectionnez **DHCP** pour activer la fonction DHCP et sélectionnez **DHCP Server**.
2. Spécifiez le **Groupe d'adresses IP**, l'adresse de début et l'adresse de fin doivent se trouver sur le même sous-réseau que l'IP LAN. Le routeur attribuera des adresses dans cette plage spécifiée à ses clients. Il est de 192.168.1.100 à 192.168.1.199 par défaut.
3. Saisissez une valeur pour la **Durée de location de l'adresse**. Le **Address Lease Time** est la durée pendant laquelle un client DHCP peut louer son adresse IP dynamique actuelle attribuée par le routeur. Après l'expiration de l'adresse IP dynamique, l'utilisateur se verra automatiquement

nt attribuer une nouvelle adresse IP dynamique. La valeur par défaut est de 1440 minutes.

4. Conservez le reste des paramètres par défaut et cliquez sur **Enregistrer** pour que les paramètres prennent effet.

1. Le routeur peut être configuré pour fonctionner en **relais DHCP**. Un relais DHCP est un ordinateur qui transfère les données DHCP entre les ordinateurs qui demandent des adresses IP et le serveur

DHCP  
qui  
attribu  
e les  
adress  
es.  
Chacun  
e des  
interfac  
es de  
l'appar  
eil peut  
être  
configu  
rée  
comme  
un  
relais  
DHCP.  
S'il est  
activé,  
les  
requêt  
es  
DHCP  
des PC  
locaux  
seront  
transmi  
ses au  
serveur  
DHCP  
qui  
s'exécu  
te du  
côté  
WAN.

2. Vous pouvez également attribuer des adresses IP dans une plage spécifiée aux

apparei  
ls du  
même  
type en  
utilisan  
t la  
fonctio  
n

**Condit  
ion**

**Pool.**

Par  
exempl  
e, vous  
pouvez  
attribu  
er des  
adress  
es IP  
compri  
ses  
dans la  
plage  
(192.16  
8.1.50  
à  
192.16  
8.1.80)  
aux  
apparei  
ls  
photo,  
facilita  
nt ainsi  
la  
gestion  
du  
réseau.  
Activez  
la  
fonctio  
n DHCP  
et  
configu  
rez les  
paramè  
tres en  
fonctio  
n de  
votre  
situatio

n réelle  
sur la  
page  
**Avanc**  
**é >**  
**Résea**  
**u >**  
**Param**  
**ètres**  
**LAN.**

**Paramètres sans  
fil**

**Configurer un  
compte de  
service DNS  
dynamique**

**Créer des routes  
statiques**

**Tunnel IPv6**

**USSD**

**Configurer une  
connexion VPN**

**Administrer  
votre réseau**

**OneMesh avec  
itinérance  
transparente**

**Utilisation**

Voir [Archer MR400  
V5 User Guide](#)

## SMS

## Réseau d'invités

## Transfert NAT

## Contrôle parental

## QoS

## Sécurité du réseau

## Comment configurer des serveurs virtuels à l'aide d'un routeur WiFi TP-Link (nouvelle interface utilisateur bleue)

<https://www.tp-link.com/fr/support/faq/1106/>

## Problèmes connus

- [Comment restaurer mon routeur à ses paramètres d'usine ?](#)
- [Que faire si j'oublie mon mot de passe ?](#)
- [Que faire si je ne peux pas accéder à la page de gestion Web ?](#)
- [Que faire si je](#)

ne peux pas  
accéder à  
Internet ?

- Que faire si ma vitesse Internet est lente ?
- Comment utiliser le routeur comme routeur sans fil classique pour partager mon internet ?
- Que faire si je ne trouve pas mon réseau sans fil ou si je ne parviens pas à me connecter au réseau sans fil ?

Comment restaurer mon routeur à ses paramètres d'usine ?

Avec le routeur sous tension, maintenez enfoncé le bouton WPS/RESET sur le panneau arrière jusqu'à ce que le voyant d'alimentation commence à clignoter.

Une fois le routeur réinitialisé, les paramètres de configuration actuels seront perdus et vous devrez reconfigurer le routeur.

Que faire si j'oublie

mon mot de passe ?

1. **Mot de passe de la page Web de gestion :**  
restaurez les paramètres d'usine par défaut du routeur, puis créez un nouveau mot de passe de 1 à 32 caractères.
2. **Mot de passe du réseau sans fil**
  1. Le mot de passe/PIN sans fil par défaut est imprimé sur l'étiquette du produit du routeur.
  2. Si le mot de passe sans fil par défaut a été modifié, connectez-vous à la page Web de gestion du routeur et allez à l'onglet **de base, WiFi**, section **Paramètres WiFi** pour récupérer ou

réinitialise  
r votre  
mot de  
passe.

Que faire si je  
ne peux pas  
accéder à la  
page de gestion  
Web ?

Cela peut arriver  
pour diverses  
raisons. Essayez  
les méthodes ci-  
dessous pour  
vous  
reconnecter.

1. Vérifiez  
que votre  
ordinateur  
est  
correctem  
ent  
connecté  
au routeur  
et que la  
LED  
correspon  
dante est  
allumée.

- Make sure your  
computer has  
connected to  
the router  
correctly and  
the  
corresponding  
LED lights up.
- Make sure the  
IP address of  
your computer  
is configured as  
Obtain an IP  
address  
automatically  
and Obtain DNS

server address  
automatically.

1. Vérifiez  
que  
l'adresse  
IP de votre  
ordinateur  
est  
configurée  
pour  
**Obtenir  
une  
adresse  
IP  
automati  
quement**  
et  
**Obtenir  
l'adresse  
du  
serveur  
DNS  
automati  
quement.**
2. Vérifiez  
que vous  
entrez la  
bonne  
adresse IP  
pour vous  
connecter  
:  
<http://tplinkmodem.net>  
et.
3. Vérifiez  
les  
paramètre  
s de votre  
ordinateur  
:
  1. Accé  
dez  
à  
**Dém  
arre  
r >  
Pan  
nea  
u**

**de  
con  
figu  
rati  
on  
>  
Rése  
eau  
et  
Inte  
rnet**

,  
puis  
cliqu  
ez  
sur  
Affic  
her  
l'éta  
t et  
les  
tâch  
es  
du  
rése  
au.

2. Cliq  
uez  
sur  
**Opti  
ons  
Inte  
rnet**  
en  
bas  
à  
gauc  
he.

3. Cliq  
uez  
sur  
**Con  
nexi  
ons**  
et  
séle  
ctio  
nnez  
Ne  
jam

ais  
étab  
lir  
de  
conn  
exio  
n :



4. Cliquez sur Paramètres LAN, désélectionnez les trois options suivantes et cliquez sur OK :



5. Allez dans **Avancé** > **Restaurer les paramètres avancés**, cliquez sur

OK  
pour  
enre  
gistr  
er  
les  
para  
mètr  
es.



4. Utilisez un autre navigateur Web ou un autre ordinateur pour vous reconnecter.
5. Réinitialisez le routeur aux paramètres d'usine par défaut et réessayez. Si la connexion échoue toujours, contactez le support technique.

Vou  
s  
dev  
rez  
rec  
onfi  
gur  
er  
le  
rout  
eur

pou  
r  
surf  
er  
sur  
Inte  
rnet  
une  
fois  
le  
rout  
eur  
réin  
itial  
isé.

Que faire  
si je ne  
peux pas  
accéder à  
Internet ?

1. Véri  
fiez  
que  
votr  
e  
cart  
e  
SIM  
est  
une  
cart  
e  
LTE  
ou  
WC  
DMA  
.
2. Véri  
fiez  
que  
votr  
e  
cart  
e  
SIM  
se  
trou  
ve

dans  
la  
zone  
de  
servi  
ce  
de  
votr  
e  
FAI.

3. Véri  
fiez  
que  
votr  
e  
cart  
e  
SIM  
disp  
ose  
d'un  
créd  
it  
suffi  
sant

.

4. Véri  
fiez  
la  
conn  
exio  
n  
LAN  
:

1.

o  
u  
v  
r  
e  
z  
u  
n  
n  
a  
v  
i  
g  
a  
t

e  
u  
r  
W  
e  
b  
e  
t  
s  
a  
i  
s  
s  
s  
e  
z  
h  
t  
t  
p  
:  
/  
/  
t  
p  
l  
i  
n  
k  
m  
o  
d  
e  
m  
.  
n  
e  
t  
o  
u  
h  
t  
t  
p  
:  
/  
/  
1  
9  
2

.  
1  
6  
8  
. 1  
. 1  
d  
a  
n  
s  
l  
a  
b  
a  
r  
r  
e  
d  
. a  
d  
r  
e  
s  
s  
e  
. 2.

2.

S  
i  
l  
a  
p  
a  
g  
e  
d  
e  
c  
o  
n  
n  
e  
x  
i  
o  
n  
n

'  
a  
p  
p  
a  
r  
a  
î  
t  
p  
a  
s  
,  
r  
e  
p  
o  
r  
t  
e  
z  
-  
v  
o  
u  
s  
à  
Q  
3  
,  
p  
u  
i  
s  
r  
é  
e  
s  
s  
a  
y  
e  
z  
.

5. Véri  
fiez  
les  
para  
mètr  
es

de  
votr  
e  
FAI :

1.

O  
u  
v  
r  
e  
z  
u  
n  
n  
a  
v  
i  
g  
a  
t  
e  
u  
r  
W  
e  
b  
e  
t  
c  
o  
n  
n  
e  
c  
t  
e  
z  
-  
v  
o  
u  
s  
à  
l  
a  
p  
a  
g  
e  
W

e  
b  
d  
e  
g  
e  
s  
t  
i  
o  
n  
.  
2.  
A  
l  
l  
e  
z  
d  
a  
n  
s  
A  
v  
a  
n  
c  
é  
>  
R  
é  
s  
e  
a  
u  
>  
I  
n  
t  
e  
r  
n  
e  
t  
p  
o  
u  
r  
v  
é  
r

i  
fi  
e  
r  
q  
u  
e  
l  
e  
s  
p  
a  
r  
a  
m  
è  
t  
r  
e  
s  
(  
n  
o  
t  
a  
m  
m  
e  
n  
t  
l  
,  
A  
P  
N  
,  
l  
e  
N  
o  
m  
d  
,  
u  
t  
i  
l  
i  
s  
a

t  
e  
u  
r  
e  
t  
l  
e  
M  
o  
t  
d  
e  
p  
a  
s  
s  
e  
)  
f  
o  
u  
r  
n  
i  
s  
p  
a  
r  
v  
o  
t  
r  
e  
F  
A  
I  
s  
o  
n  
t  
c  
o  
r  
r  
e  
c  
t  
e  
m  
e

n  
t  
s  
a  
i  
s  
i  
s  
.  
S  
i  
l  
e  
s  
p  
a  
r  
a  
m  
è  
t  
r  
e  
s  
s  
o  
n  
t  
i  
n  
c  
o  
r  
r  
e  
c  
t  
s  
,  
c  
l  
i  
q  
u  
e  
z  
s  
u  
r  
**C**

r  
é  
e  
r  
u  
n  
p  
r  
o  
f  
i  
l  
e  
t  
e  
n  
t  
r  
e  
z  
l  
e  
s  
p  
a  
r  
a  
m  
è  
t  
r  
e  
s  
c  
o  
r  
r  
e  
c  
t  
s  
,  
p  
u  
i  
s  
s  
é  
l  
e  
c  
t

i  
o  
n  
n  
e  
z  
l  
e  
n  
o  
u  
v  
e  
a  
u  
p  
r  
o  
fi  
l  
d  
a  
n  
s  
l  
a  
l  
i  
s  
t  
e  
N  
o  
m  
d  
u  
p  
r  
o  
fi  
l  
.

6. Vérifiez les paramètres du code

PIN :

1.

O  
u  
v  
r  
e  
z  
u  
n  
n  
a  
v  
i  
g  
a  
t  
e  
u  
r  
W  
e  
b  
e  
t  
c  
o  
n  
n  
e  
c  
t  
e  
z  
-  
v  
o  
u  
s  
à  
l  
a  
p  
a  
g  
e  
d  
e  
g  
e  
s

t  
i  
o  
n  
W  
e  
b  
.  
2.  
A  
c  
c  
é  
d  
e  
z  
à  
A  
v  
a  
n  
c  
é  
>  
R  
é  
s  
e  
a  
u  
>  
G  
e  
s  
t  
i  
o  
n  
d  
u  
c  
o  
d  
e  
P  
I  
N  
p  
o  
u

r  
v  
é  
r  
i  
fi  
e  
r  
s  
i  
l  
e  
c  
o  
d  
e  
P  
I  
N  
e  
s  
t  
r  
e  
q  
u  
i  
s  
.  
S  
i  
c  
,  
e  
s  
t  
l  
e  
c  
a  
s  
,  
s  
a  
i  
s  
i  
s  
e  
z

I  
e  
c  
o  
d  
e  
P  
I  
N  
c  
o  
r  
r  
e  
c  
t  
f  
o  
u  
r  
n  
i  
p  
a  
r  
v  
o  
t  
r  
e  
F  
A  
I  
o  
u  
d  
é  
s  
a  
c  
t  
i  
v  
e  
z  
l  
e  
v  
e  
r

r  
o  
u  
i  
l  
l  
a  
g  
e  
P  
I  
N  
,  
p  
u  
i  
s  
c  
l  
i  
q  
u  
e  
z  
s  
u  
r  
E  
n  
r  
e  
g  
i  
s  
t  
r  
e  
r  
.

7. Vérifiez la limite de données :

1. O  
u

V  
r  
e  
z  
u  
n  
n  
a  
v  
i  
g  
a  
t  
e  
u  
r  
W  
e  
b  
e  
t  
c  
o  
n  
n  
e  
c  
t  
e  
z  
-  
v  
o  
u  
s  
à  
l  
a  
p  
a  
g  
e  
d  
e  
g  
e  
s  
t  
i  
o

n  
W  
e  
b  
.  
2.  
A  
l  
l  
e  
z  
d  
a  
n  
s  
A  
v  
a  
n  
c  
é  
>  
R  
é  
s  
e  
a  
u  
>  
p  
a  
r  
a  
m  
è  
t  
r  
e  
s  
d  
e  
d  
o  
n  
n  
é  
e  
s  
p  
o  
u

r  
v  
é  
r  
i  
fi  
e  
r  
s  
i  
l  
e  
t  
o  
t  
a  
l  
u  
t  
i  
l  
i  
s  
é  
d  
é  
p  
a  
s  
s  
e  
l  
,  
a  
l  
l  
o  
c  
a  
t  
i  
o  
n  
t  
o  
t  
a  
l  
e  
o

u  
s  
i  
l  
e  
m  
e  
n  
s  
u  
e  
l  
u  
t  
i  
l  
i  
s  
é  
d  
é  
p  
a  
s  
s  
e  
l  
'  
a  
l  
l  
o  
c  
a  
t  
i  
o  
n  
m  
e  
n  
s  
u  
e  
l  
e  
'  
S  
i  
t

e  
l  
e  
s  
t  
l  
e  
c  
a  
s  
,  
c  
l  
i  
q  
u  
e  
z  
s  
u  
r  
C  
o  
r  
r  
i  
g  
e  
r  
e  
t  
d  
é  
f  
i  
n  
i  
s  
s  
e  
z  
T  
o  
t  
a  
l  
/  
M  
e  
n  
s

u  
e  
l  
u  
t  
i  
l  
i  
s  
é  
s  
u  
r  
(  
z  
é  
r  
o  
)  
o  
u  
d  
é  
s  
a  
c  
t  
i  
v  
e  
z  
l  
a  
l  
i  
m  
i  
t  
e  
d  
e  
d  
o  
n  
n  
é  
e  
s  
.

## 8. Véri

fiez  
les  
don  
nées  
mob  
iles :

1.

O  
u  
v  
r  
e  
z  
u  
n  
n  
a  
v  
i  
g  
a  
t  
e  
u  
r  
W  
e  
b  
e  
t  
c  
o  
n  
n  
e  
c  
t  
e  
z  
-  
v  
o  
u  
s  
à  
l  
a  
p  
a  
g

e  
d  
e  
g  
e  
s  
t  
i  
o  
n  
W  
e  
b  
.  
2.  
A  
c  
c  
é  
d  
e  
z  
à  
A  
v  
a  
n  
c  
é  
>  
R  
é  
s  
e  
a  
u  
>  
I  
n  
t  
e  
r  
n  
e  
t  
p  
o  
u  
r  
v  
é

r  
i  
fi  
e  
r  
q  
u  
e  
l  
e  
s  
d  
o  
n  
n  
é  
e  
s  
m  
o  
b  
i  
l  
e  
s  
s  
o  
n  
t  
a  
c  
t  
i  
v  
é  
e  
s  
.  
S  
i  
n  
o  
n  
,  
a  
c  
t  
i  
v  
e

Z  
-  
l  
e  
p  
o  
u  
r  
a  
c  
c  
é  
d  
e  
r  
à  
i  
n  
t  
e  
r  
n  
e  
t  
.

9. Vérifiez l'itinérance des données :

1. Confirmez au préalable

e  
v  
o  
t  
r  
e  
F  
A  
I  
s  
i  
v  
o  
u  
s  
ê  
t  
e  
s  
d  
a  
n  
s  
u  
n  
e  
z  
o  
n  
e  
d  
e  
s  
e  
r  
v  
i  
c  
e  
d  
'  
i  
t  
i  
n  
é  
r  
a  
n  
c

e  
.  
S  
i  
c  
,  
e  
s  
t  
l  
e  
c  
a  
s  
,  
o  
u  
v  
r  
e  
z  
u  
n  
n  
a  
v  
i  
g  
a  
t  
e  
u  
r  
W  
e  
b  
e  
t  
c  
o  
n  
n  
e  
c  
t  
e  
z  
-  
v  
o  
u

S  
à  
l  
a  
p  
a  
g  
e  
d  
e  
g  
e  
s  
t  
i  
o  
n  
W  
e  
b  
.

2.

A  
l  
l  
e  
z  
d  
a  
n  
s  
A  
v  
a  
n  
c  
é  
>  
R  
é  
s  
e  
a  
u  
>  
I  
n  
t  
e  
r

n  
e  
t  
p  
o  
u  
r  
v  
é  
r  
i  
fi  
e  
r  
q  
u  
e  
l  
i  
t  
i  
n  
é  
r  
a  
n  
c  
e  
d  
e  
s  
d  
o  
n  
n  
é  
e  
s  
e  
s  
t  
a  
c  
t  
i  
v  
é  
e  
.  
S

i  
n  
o  
n  
,  
a  
c  
t  
i  
v  
e  
z  
-  
l  
a  
p  
o  
u  
r  
a  
c  
c  
é  
d  
e  
r  
à  
l  
i  
n  
t  
e  
r  
n  
e  
t  
.

Que  
faire  
si  
ma  
vites  
se  
Inter  
net  
est  
lent  
e ?

1.

V  
é  
r  
i  
fi  
e  
z  
q  
u  
e  
v  
o  
u  
s  
v  
o  
u  
s  
t  
r  
o  
u  
v  
e  
z  
d  
a  
n  
s  
u  
n  
e  
z  
o  
n  
e  
d  
e  
c  
o  
u  
v  
e  
r  
t  
u  
r  
e  
r  
é

s  
e  
a  
u  
.  
2.  
D  
é  
p  
l  
a  
c  
e  
z  
v  
o  
t  
r  
e  
r  
o  
u  
t  
e  
u  
r  
e  
t  
v  
o  
t  
r  
e  
o  
r  
d  
i  
n  
a  
t  
e  
u  
r  
p  
o  
u  
r  
a  
v  
o

i  
r  
u  
n  
e  
m  
e  
i  
l  
l  
e  
u  
r  
e  
r  
é  
c  
e  
p  
t  
i  
o  
n  
d  
u  
s  
i  
g  
n  
a  
l  
-  
v  
o  
u  
s  
p  
o  
u  
v  
e  
z  
ê  
t  
r  
e  
d  
a  
n  
s  
o

u  
à  
p  
r  
o  
x  
i  
m  
i  
t  
é  
d  
,  
u  
n  
e  
s  
t  
r  
u  
c  
t  
u  
r  
e  
q  
u  
i  
b  
l  
o  
q  
u  
e  
l  
e  
s  
s  
i  
g  
n  
a  
l  
,  
L  
e  
s  
o  
b  
s  
t

a  
c  
l  
e  
s  
(  
p  
a  
r  
e  
x  
e  
m  
p  
l  
e  
,  
l  
e  
s  
m  
u  
r  
s  
,  
l  
e  
s  
p  
l  
a  
f  
o  
n  
d  
s  
e  
t  
l  
e  
s  
m  
e  
u  
b  
l  
e  
s  
)  
e  
n

t  
r  
e  
l  
e  
r  
o  
u  
t  
e  
u  
r  
e  
t  
d  
'  
a  
u  
t  
r  
e  
s  
a  
p  
p  
a  
r  
e  
i  
l  
s  
s  
a  
n  
s  
fi  
l  
d  
i  
m  
i  
n  
u  
e  
n  
t  
l  
a  
p  
u

i  
s  
s  
a  
n  
c  
e  
d  
u  
s  
i  
g  
n  
a  
l  
.  
3. L  
e  
r  
é  
s  
e  
a  
u  
W  
i  
-  
F  
i  
2  
,  
4  
G  
H  
z  
p  
e  
u  
t  
ê  
t  
r  
e  
p  
e  
r  
t  
u  
r  
b

é  
.  
l  
l  
e  
s  
t  
r  
e  
c  
o  
m  
m  
a  
n  
d  
é  
d  
,  
u  
t  
i  
l  
i  
s  
e  
r  
l  
e  
r  
é  
s  
e  
a  
u  
W  
i  
-  
F  
i  
5  
G  
H  
z  
s  
i  
v  
o  
s  
a

p  
p  
a  
r  
e  
i  
l  
s  
l  
e  
p  
r  
e  
n  
n  
e  
n  
t  
e  
n  
c  
h  
a  
r  
g  
e  
:

1.

V  
i  
s  
i  
t  
e  
z  
h  
t  
t  
p  
:  
/  
/  
t  
p  
l  
i  
n  
k  
m  
o  
d

e  
m  
.  
n  
e  
t  
e  
t  
c  
o  
n  
n  
e  
c  
t  
e  
z  
-  
v  
o  
u  
s  
a  
v  
e  
c  
l  
e  
m  
o  
t  
d  
e  
p  
a  
s  
s  
e  
d  
u  
r  
o  
u  
t  
e  
u  
r  
.

2.  
A

C  
C  
é  
d  
e  
z  
à  
l  
a  
p  
a  
g  
e  
D  
e  
b  
a  
s  
e  
>  
W  
i  
F  
i  
e  
t  
a  
c  
t  
i  
v  
e  
z  
l  
e  
r  
é  
s  
e  
a  
u  
s  
a  
n  
s  
fi  
l  
5  
G  
H  
z

.  
3.  
E  
n  
s  
u  
i  
t  
e  
,  
v  
o  
u  
s  
p  
o  
u  
v  
e  
z  
r  
e  
c  
h  
e  
r  
c  
h  
e  
r  
l  
e  
S  
S  
I  
D  
d  
e  
v  
o  
t  
r  
e  
r  
é  
s  
e  
a  
u  
s

a  
n  
s  
fi  
l  
5  
G  
H  
z  
s  
u  
r  
v  
o  
s  
a  
p  
p  
a  
r  
e  
i  
l  
s  
s  
a  
n  
s  
fi  
l  
e  
t  
v  
o  
u  
s  
y  
c  
o  
n  
n  
e  
c  
t  
e  
r  
.

C  
o

m  
m  
e  
n  
t  
u  
t  
i  
l  
i  
s  
e  
r  
l  
e  
r  
o  
u  
t  
e  
u  
r  
c  
o  
m  
m  
e  
r  
o  
u  
t  
e  
u  
r  
s  
a  
n  
s  
f  
i  
l  
c  
l  
a  
s  
s  
i  
q  
u  
e  
p

o  
u  
r  
p  
a  
r  
t  
a  
g  
e  
r  
m  
o  
n  
i  
n  
t  
e  
r  
n  
e  
t  
?

L  
e  
r  
o  
u  
t  
e  
u  
r  
p  
r  
e  
n  
d  
e  
n  
c  
h  
a  
r  
g  
e  
d  
e  
u  
x  
m

o  
d  
e  
s  
d  
e  
f  
o  
n  
c  
t  
i  
o  
n  
n  
e  
m  
e  
n  
t  
,  
l  
e  
m  
o  
d  
e  
r  
o  
u  
t  
e  
u  
r  
3  
G  
/  
4  
G  
e  
t  
l  
e  
m  
o  
d  
e  
r  
o  
u

t  
e  
u  
r  
s  
a  
n  
s  
f  
i  
l  
.  
S  
i  
v  
o  
u  
s  
a  
v  
e  
z  
d  
é  
j  
à  
u  
n  
m  
o  
d  
e  
m  
o  
u  
s  
i  
v  
o  
t  
r  
e  
c  
o  
n  
n  
e  
x  
i  
o  
n  
l

n  
t  
e  
r  
n  
e  
t  
e  
s  
t  
f  
o  
u  
r  
n  
i  
e  
v  
i  
a  
u  
n  
c  
â  
b  
l  
e  
E  
t  
h  
e  
r  
n  
e  
t  
d  
u  
m  
u  
r  
,  
v  
o  
u  
s  
p  
o  
u  
v  
e

Z  
C  
o  
n  
f  
i  
g  
u  
r  
e  
r  
l  
e  
r  
o  
u  
t  
e  
u  
r  
c  
o  
m  
m  
e  
u  
n  
r  
o  
u  
t  
e  
u  
r  
s  
a  
n  
s  
f  
i  
l  
s  
t  
a  
n  
d  
a  
r  
d  
p  
o  
u  
r

p  
a  
r  
t  
a  
g  
e  
r  
l  
i  
n  
t  
e  
r  
n  
e  
t  
.

1.

C  
o  
n  
n  
e  
c  
t  
e  
z  
l  
e  
p  
o  
r  
t  
L  
A  
N  
4  
/  
W  
A  
N  
d  
e  
v  
o  
t  
r  
e  
r  
o

u  
t  
e  
u  
r  
a  
u  
m  
o  
d  
e  
m  
o  
u  
a  
u  
p  
o  
r  
t  
r  
é  
s  
e  
a  
u  
.

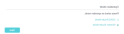
2.

V  
i  
s  
i  
t  
e  
z  
h  
t  
t  
p  
:  
/  
/  
t  
p  
l  
i  
n  
k  
m  
o  
d

e  
m  
.  
n  
e  
t  
e  
t  
c  
o  
n  
n  
e  
c  
t  
e  
z  
-  
v  
o  
u  
s  
a  
v  
e  
c  
l  
e  
m  
o  
t  
d  
e  
p  
a  
s  
s  
e  
d  
u  
r  
o  
u  
t  
e  
u  
r  
.

3.  
A

c  
c  
é  
d  
e  
z  
à  
l  
a  
p  
a  
g  
e  
A  
v  
a  
n  
c  
é  
>  
M  
o  
d  
e  
d  
e  
f  
o  
n  
c  
t  
i  
o  
n  
n  
e  
m  
e  
n  
t  
.



4.

S  
é  
l  
e  
c  
t  
i  
o

n  
n  
e  
z  
l  
,  
o  
p  
t  
i  
o  
n  
M  
o  
d  
e  
r  
o  
u  
t  
e  
u  
r  
s  
a  
n  
s  
f  
i  
l  
e  
t  
c  
l  
i  
q  
u  
e  
z  
s  
u  
r  
E  
n  
r  
e  
g  
i  
s  
t  
r

e  
r  
p  
o  
u  
r  
v  
a  
l  
i  
d  
e  
r  
l  
e  
s  
p  
a  
r  
a  
m  
è  
t  
r  
e  
s  
.

1.

E  
n  
m  
o  
d  
e  
r  
o  
u  
t  
e  
u  
r  
s  
a  
n  
s  
fi  
l

,  
v  
o  
u  
s  
p  
o  
u  
v  
e  
z  
u  
t  
i  
l  
i  
s  
e  
r  
l  
e  
r  
é  
s  
e  
a  
u  
3  
G  
/  
4  
G  
c  
o  
m  
m  
e  
s  
o  
l  
u  
t  
i  
o  
n  
d  
e  
s  
a  
u

v  
e  
g  
a  
r  
d  
e  
p  
o  
u  
r  
l  
.  
a  
c  
c  
è  
s  
l  
i  
n  
t  
e  
r  
n  
e  
t  
.  
L  
o  
r  
s  
q  
u  
e  
l  
a  
s  
a  
u  
v  
e  
g  
a  
r  
d  
e  
3  
G  
/  
4  
G

e  
s  
t  
a  
c  
t  
i  
v  
é  
e  
,  
v  
o  
t  
r  
e  
r  
o  
u  
t  
e  
u  
r  
s  
e  
r  
a  
d  
i  
r  
e  
c  
t  
e  
m  
e  
n  
t  
c  
o  
n  
n  
e  
c  
t  
é  
a  
u  
r  
é

s  
e  
a  
u  
3  
G  
/  
4  
G  
l  
o  
r  
s  
q  
u  
e  
l  
e  
s  
e  
r  
v  
i  
c  
e  
r  
é  
s  
e  
a  
u  
d  
.  
o  
r  
i  
g  
i  
n  
e  
é  
c  
h  
o  
u  
e  
r  
a  
.  
p  
o

U  
r  
a  
c  
t  
i  
v  
e  
r  
o  
u  
d  
é  
s  
a  
c  
t  
i  
v  
e  
r  
l  
a  
s  
a  
u  
v  
e  
g  
a  
r  
d  
e  
3  
G  
/  
4  
G  
,  
a  
c  
c  
é  
d  
e  
z  
à  
A  
v  
a

n  
c  
é  
>  
R  
é  
s  
e  
a  
u  
>  
I  
n  
t  
e  
r  
n  
e  
t  
.



2.

E  
n  
m  
o  
d  
e  
r  
o  
u  
t  
e  
u  
r  
s  
a  
n  
s  
f  
i  
l  
,  
v  
o  
u  
s  
p  
o  
u  
v  
e

Z  
C  
O  
N  
F  
I  
G  
U  
R  
E  
R  
V  
O  
T  
R  
E  
R  
O  
U  
T  
E  
U  
R  
P  
O  
U  
R  
U  
N  
E  
C  
O  
N  
N  
E  
X  
I  
O  
N  
I  
P  
T  
V  
·  
P  
O  
U  
R  
A  
C  
T

i  
v  
e  
r  
e  
t  
c  
o  
n  
f  
i  
g  
u  
r  
e  
r  
I  
P  
T  
V  
,  
a  
c  
c  
è  
d  
e  
z  
à  
A  
v  
a  
n  
c  
è  
>  
I  
P  
T  
V  
.



Q  
u  
e  
f  
a  
i  
r  
e

s  
i  
j  
e  
n  
e  
t  
r  
o  
u  
v  
e  
p  
a  
s  
m  
o  
n  
r  
é  
s  
e  
a  
u  
s  
a  
n  
s  
fi  
l  
o  
u  
s  
i  
j  
e  
n  
e  
p  
a  
r  
v  
i  
e  
n  
s  
p  
a  
s  
à

m  
e  
c  
o  
n  
n  
e  
c  
t  
e  
r  
a  
u  
r  
é  
s  
e  
a  
u  
s  
a  
n  
s  
fi  
l  
?  
S  
i  
v  
o  
u  
s  
n  
e  
p  
a  
r  
v  
e  
n  
e  
z  
p  
a  
s  
à  
t  
r  
o  
u

V  
e  
r  
u  
n  
r  
é  
s  
e  
a  
u  
s  
a  
n  
s  
fi  
l  
:

1.

V  
é  
r  
i  
fi  
e  
z  
q  
u  
e  
l  
a  
f  
o  
n  
c  
t  
i  
o  
n  
s  
a  
n  
s  
fi  
l  
e  
s  
t  
a  
c

t  
i  
v  
é  
e  
s  
i  
v  
o  
u  
s  
u  
t  
i  
l  
i  
s  
e  
z  
u  
n  
o  
r  
d  
i  
n  
a  
t  
e  
u  
r  
p  
o  
r  
t  
a  
b  
l  
e  
a  
v  
e  
c  
a  
d  
a  
p  
t  
a  
t  
e

u  
r  
W  
i  
F  
i  
i  
n  
t  
é  
g  
r  
é  
.  
V  
o  
u  
s  
p  
o  
u  
v  
e  
z  
v  
o  
u  
s  
r  
é  
f  
é  
r  
e  
r  
a  
u  
d  
o  
c  
u  
m  
e  
n  
t  
c  
o  
r  
r  
e

s  
p  
o  
n  
d  
a  
n  
t  
o  
u  
c  
o  
n  
t  
a  
c  
t  
e  
r  
l  
e  
f  
a  
b  
r  
i  
c  
a  
n  
t  
d  
e  
l  
,  
o  
r  
d  
i  
n  
a  
t  
e  
u  
r  
p  
o  
r  
t  
a  
b  
l

e  
.  
2.  
A  
s  
s  
u  
r  
e  
z  
-  
v  
o  
u  
s  
q  
u  
e  
l  
e  
p  
i  
l  
o  
t  
e  
d  
e  
l  
,  
a  
d  
a  
p  
t  
a  
t  
e  
u  
r  
s  
a  
n  
s  
f  
i  
l  
e  
s  
t  
i

n  
s  
t  
a  
l  
l  
é  
a  
v  
e  
c  
s  
u  
c  
c  
è  
s  
e  
t  
q  
u  
e  
l  
,  
a  
d  
a  
p  
t  
a  
t  
e  
u  
r  
s  
a  
n  
s  
fi  
l  
e  
s  
t  
a  
c  
t  
i  
v  
é  
.

1.

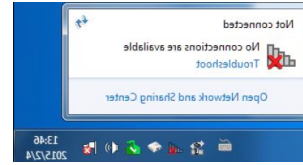
**S  
o  
u  
s  
W  
i  
n  
d  
o  
w  
s  
7**

1.

S  
i  
v  
o  
u  
s  
v  
o  
y  
e  
z  
l  
e  
m  
e  
s  
s  
a  
g  
e  
**A**  
**u**  
**c**  
**u**  
**n**  
**e**  
**c**  
**o**  
**n**  
**n**  
**e**  
**x**  
**i**  
**o**  
**n**  
**'**

**e  
s  
t  
d  
i  
s  
p  
o  
n  
i  
b  
l  
e**  
,  
c  
,  
e  
s  
t  
g  
é  
n  
é  
r  
a  
l  
e  
m  
e  
n  
t  
p  
a  
r  
c  
e  
q  
u  
e  
l  
a  
f  
o  
n  
c  
t  
i  
o  
n  
W  
i

F  
i  
e  
s  
t  
d  
é  
s  
a  
c  
t  
i  
v  
é  
e  
o  
u  
b  
l  
o  
q  
u  
é  
e  
d  
'  
u  
n  
e  
m  
a  
n  
i  
è  
r  
e  
o  
u  
d  
'  
u  
n  
e  
a  
u  
t  
r  
e  
;



2.

C  
l  
i  
q  
u  
e  
z  
s  
u  
r  
**D**  
é  
p  
a  
n  
n  
a  
g  
e  
e  
t  
W  
i  
n  
d  
o  
w  
s  
p  
e  
u  
t  
r  
é  
s  
o  
u  
d  
r  
e  
l  
e  
p  
r  
o  
b

I  
è  
m  
e  
p  
a  
r  
l  
u  
i  
-  
m  
ê  
m  
e  
.

2.

**S  
o  
u  
s  
W  
i  
n  
d  
o  
w  
s  
X  
P**

1.

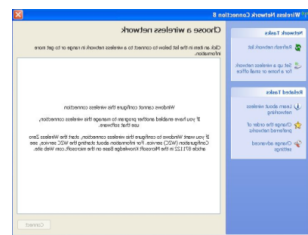
S  
i  
v  
o  
u  
s  
v  
o  
y  
e  
z  
l  
e  
m  
e  
s  
s  
a  
g

e  
W  
i  
n  
d  
o  
w  
s  
n  
e  
p  
e  
u  
t  
p  
a  
s  
c  
o  
n  
f  
i  
g  
u  
r  
e  
r  
c  
e  
t  
t  
e  
c  
o  
n  
n  
e  
x  
i  
o  
n  
s  
a  
n  
s  
f  
i  
l  
,  
c  
'  
e  
s

t  
g  
é  
n  
é  
r  
a  
l  
e  
m  
e  
n  
t  
d  
û  
a  
u  
f  
a  
i  
t  
q  
u  
e  
l  
'  
u  
t  
i  
l  
i  
t  
a  
i  
r  
e  
d  
e  
c  
o  
n  
f  
i  
g  
u  
r  
a  
t  
i  
o  
n

W  
i  
n  
d  
o  
w  
s  
e  
s  
t  
d  
é  
s  
a  
c  
t  
i  
v  
é  
o  
u  
q  
u  
e  
v  
o  
u  
s  
e  
x  
é  
c  
u  
t  
e  
z  
u  
n  
a  
u  
t  
r  
e  
o  
u  
t  
i  
l  
d  
e  
c

o  
n  
f  
i  
g  
u  
r  
a  
t  
i  
o  
n  
s  
a  
n  
s  
f  
i  
l  
p  
o  
u  
r  
c  
o  
n  
n  
e  
c  
t  
e  
r  
l  
e  
s  
a  
n  
s  
f  
i  
l  
.



2.  
Q  
u  
i  
t

t  
e  
z  
l  
,  
o  
u  
t  
i  
l  
d  
e  
c  
o  
n  
f  
i  
g  
u  
r  
a  
t  
i  
o  
n  
s  
a  
n  
s  
f  
i  
l  
(  
l  
,  
u  
t  
i  
l  
i  
t  
a  
i  
r  
e  
T  
P  
-  
L  
i  
n  
k  
,

p  
a  
r  
e  
x  
e  
m  
p  
l  
e  
)  
;

3.

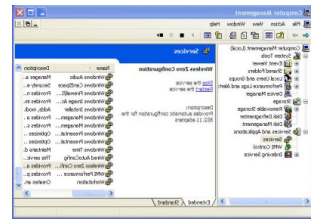
S  
é  
l  
e  
c  
t  
i  
o  
n  
n  
e  
z  
e  
t  
f  
a  
i  
t  
e  
s  
u  
n  
c  
l  
i  
c  
d  
r  
o  
i  
t  
s  
u  
r  
**P**  
**O**  
**S**

t  
e  
d  
e  
t  
r  
a  
v  
a  
i  
l  
s  
u  
r  
l  
e  
b  
u  
r  
e  
a  
u  
,  
s  
é  
l  
e  
c  
t  
i  
o  
n  
n  
e  
z  
**G**  
**é**  
r  
e  
r  
p  
o  
u  
r  
o  
u  
v  
r  
i  
r  
l

a  
f  
e  
n  
ê  
t  
r  
e  
G  
e  
s  
t  
i  
o  
n  
d  
e  
l  
,  
o  
r  
d  
i  
n  
a  
t  
e  
u  
r  
;  
4.  
D  
é  
v  
e  
l  
o  
p  
p  
e  
z  
**S**  
**e**  
**r**  
**v**  
**i**  
**c**  
**e**  
**s**  
**e**

**t  
a  
p  
p  
l  
i  
c  
a  
t  
i  
o  
n  
s  
>  
S  
e  
r  
v  
i  
c  
e  
s  
,  
r  
e  
c  
h  
e  
r  
c  
h  
e  
z  
e  
t  
l  
o  
c  
a  
l  
i  
s  
e  
z  
W  
i  
r  
e  
l  
e  
s**

**S  
Z  
e  
r  
o  
C  
o  
n  
f  
i  
g  
u  
r  
a  
t  
i  
o  
n  
d  
a  
n  
s  
l  
a  
l  
i  
s  
t  
e  
S  
e  
r  
v  
i  
c  
e  
s  
s  
u  
r  
l  
e  
c  
ô  
t  
é  
d  
r  
o  
i  
t**



5.

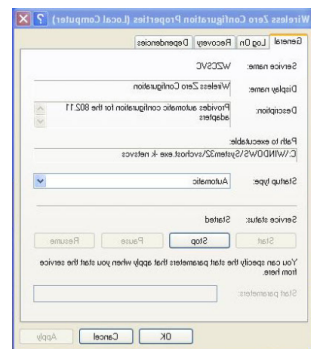
S  
é  
l  
e  
c  
t  
i  
o  
n  
n  
e  
z  
C  
o  
n  
f  
i  
g  
u  
r  
a  
t  
i  
o  
n  
s  
a  
n  
s  
f  
i  
l  
z  
é  
r  
o  
,  
c  
l  
i  
q  
u  
e  
z  
d

e  
s  
s  
u  
s  
a  
v  
e  
c  
l  
e  
b  
o  
u  
t  
o  
n  
d  
r  
o  
i  
t  
,  
p  
u  
i  
s  
s  
é  
l  
e  
c  
t  
i  
o  
n  
n  
e  
z  
**P**  
**r**  
**o**  
**p**  
**r**  
**i**  
**é**  
**t**  
**é**  
**s**  
;



e  
z  
s  
u  
r  
l  
e  
b  
o  
u  
t  
o  
n  
D  
é  
m  
a  
r  
r  
e  
r  
e  
t  
a  
s  
s  
u  
r  
e  
z  
-  
v  
o  
u  
s  
q  
u  
e  
l  
'  
é  
t  
a  
t  
d  
u  
s  
e  
r  
v

i  
c  
e  
e  
s  
t  
D  
é  
m  
a  
r  
r  
é  
.  
E  
t  
p  
u  
i  
s  
c  
l  
i  
q  
u  
e  
z  
s  
u  
r  
O  
K  
.



7.

C  
o  
n  
n  
e  
c  
t  
e

Z  
-  
V  
O  
U  
S  
A  
U  
R  
É  
S  
E  
A  
U  
S  
A  
N  
S  
F  
I  
L  
.

S  
I  
V  
O  
U  
S  
P  
O  
U  
V  
E  
Z  
T  
R  
O  
U  
V  
E  
R  
U  
N  
A  
U  
T  
R

e  
r  
é  
s  
e  
a  
u  
s  
a  
n  
s  
fi  
l  
q  
u  
e  
l  
e  
v  
ô  
t  
r  
e  
,  
v  
e  
u  
i  
l  
l  
e  
z  
s  
u  
i  
v  
r  
e  
l  
e  
s  
é  
t  
a  
p  
e  
s  
c  
i  
-  
d

e  
s  
s  
o  
u  
s  
:

1.

V  
é  
r  
i  
f  
i  
e  
z  
l  
,  
i  
n  
d  
i  
c  
a  
t  
e  
u  
r  
L  
E  
D  
W  
i  
-  
F  
i  
s  
u  
r  
v  
o  
t  
r  
e  
r  
o  
u  
t  
e  
u  
r

;

2.

A  
s  
s  
u  
r  
e  
z  
-  
v  
o  
u  
s  
q  
u  
e  
v  
o  
t  
r  
e  
o  
r  
d  
i  
n  
a  
t  
e  
u  
r  
/  
a  
p  
p  
a  
r  
e  
i  
l  
e  
s  
t  
t  
o  
u  
j  
o  
u  
r

s  
à  
p  
o  
r  
t  
é  
e  
d  
e  
v  
o  
t  
r  
e  
r  
o  
u  
t  
e  
u  
r  
/  
m  
o  
d  
e  
m  
,  
r  
a  
p  
p  
r  
o  
c  
h  
e  
z  
-  
v  
o  
u  
s  
s  
,  
i  
l  
e  
s

t  
a  
c  
t  
u  
e  
l  
l  
e  
m  
e  
n  
t  
t  
r  
o  
p  
é  
l  
o  
i  
g  
n  
é  
;  
3.  
A  
c  
c  
é  
d  
e  
z  
à  
l  
a  
p  
a  
g  
e  
A  
v  
a  
n  
c  
é  
>  
S  
a  
n  
s

f  
l  
>  
P  
a  
r  
a  
m  
è  
t  
r  
e  
s  
a  
v  
a  
n  
c  
é  
s  
e  
t  
v  
é  
r  
i  
fi  
e  
z  
l  
e  
s  
p  
a  
r  
a  
m  
è  
t  
r  
e  
s  
d  
u  
r  
o  
u  
t  
e  
u

r  
s  
a  
n  
s  
fi  
l  
.  
V  
é  
r  
i  
fi  
e  
z  
v  
o  
t  
r  
e  
n  
o  
m  
d  
e  
r  
é  
s  
e  
a  
u  
s  
a  
n  
s  
fi  
l  
e  
t  
a  
s  
s  
u  
r  
e  
z  
-  
v  
o  
u  
s

q  
u  
e  
l  
e  
s  
s  
l  
d  
n  
,  
e  
s  
t  
p  
a  
s  
m  
a  
s  
q  
u  
é  
;

4.

C  
o  
n  
n  
e  
c  
t  
e  
z  
-  
v  
o  
u  
s  
a  
u  
r  
é  
s  
e  
a  
u  
s  
a  
n

S  
fi  
l  
.

S  
i  
v  
o  
u  
s  
p  
o  
u  
v  
e  
z  
t  
r  
o  
u  
v  
e  
r  
v  
o  
t  
r  
e  
r  
é  
s  
e  
a  
u  
s  
a  
n  
s  
fi  
l  
m  
a  
i  
s  
q  
u  
e  
v

O  
U  
S  
n  
e  
p  
a  
r  
v  
e  
n  
e  
z  
p  
a  
s  
à  
v  
o  
u  
s  
c  
o  
n  
n  
e  
c  
t  
e  
r  
,  
v  
e  
u  
i  
l  
l  
e  
z  
s  
u  
i  
v  
r  
e  
l  
e  
s  
é  
t

a  
p  
e  
s  
c  
i  
-  
d  
e  
s  
s  
o  
u  
s  
:

1.

P  
r  
o  
b  
l  
è  
m  
e  
d  
,  
a  
u  
t  
h  
e  
n  
t  
i  
f  
i  
c  
a  
t  
i  
o  
n  
,  
i  
n  
c  
o  
m  
p  
a

t  
i  
b  
i  
l  
i  
t  
é  
d  
e  
m  
o  
t  
d  
e  
p  
a  
s  
s  
e  
.

1.

P  
a  
r  
f  
o  
i  
s  
,  
i  
l  
v  
o  
u  
s  
s  
e  
r  
a  
d  
e  
m  
a  
n  
d  
é  
d  
e  
s

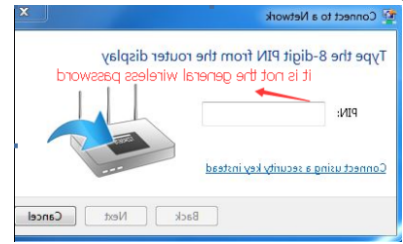
a  
i  
s  
i  
r  
u  
n  
c  
o  
d  
e  
P  
I  
N  
l  
o  
r  
s  
q  
u  
e  
v  
o  
u  
s  
v  
o  
u  
s  
c  
o  
n  
n  
e  
c  
t  
e  
r  
e  
z  
a  
u  
r  
é  
s  
e  
a  
u  
s  
a  
n

S  
fi  
l  
p  
o  
u  
r  
l  
a  
p  
r  
e  
m  
i  
è  
r  
e  
f  
o  
i  
s  
.  
C  
e  
c  
o  
d  
e  
P  
I  
N  
e  
s  
t  
d  
i  
ff  
é  
r  
e  
n  
t  
d  
u  
m  
o  
t  
d  
e  
p

a  
s  
s  
e  
s  
a  
n  
s  
fi  
l  
/  
c  
l  
é  
d  
e  
s  
é  
c  
u  
r  
i  
t  
é  
r  
é  
s  
e  
a  
u  
,  
v  
o  
u  
s  
n  
e  
p  
o  
u  
v  
e  
z  
g  
é  
n  
é  
r  
a  
l  
e

m  
e  
n  
t  
l  
e  
t  
r  
o  
u  
v  
e  
r  
q  
u  
,  
à  
l  
,  
a  
r  
r  
i  
è  
r  
e  
d  
e  
v  
o  
t  
r  
e  
r  
o  
u  
t  
e  
u  
r  
/  
m  
o  
d  
e  
m  
s  
a  
n  
s

fi  
l  
;



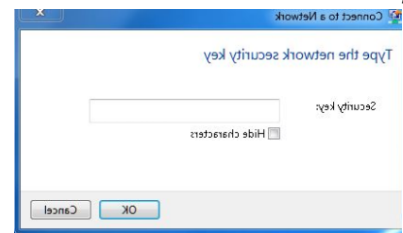
2.

S  
i  
v  
o  
u  
s  
n  
e  
t  
r  
o  
u  
v  
e  
z  
p  
a  
s  
l  
e  
c  
o  
d  
e  
P  
I  
N  
o  
u  
q  
u  
e  
l  
e  
c  
o  
d  
e  
P  
I  
N

a  
é  
c  
h  
o  
u  
é  
,  
v  
o  
u  
s  
p  
o  
u  
v  
e  
z  
c  
h  
o  
i  
s  
i  
r  
d  
e  
s  
e  
c  
o  
n  
n  
e  
c  
t  
e  
r  
à  
l  
,  
a  
i  
d  
e  
d  
,  
u  
n  
e

**c  
l  
é  
d  
e  
s  
é  
c  
u  
r  
i  
t  
é  
à  
l  
a  
p  
l  
a  
c  
e  
,  
p  
u  
i  
s  
s  
a  
i  
s  
i  
r  
l  
a  
c  
l  
é  
d  
e  
s  
é  
c  
u  
r  
i  
t  
é  
r  
é  
s  
e**

a  
u  
/  
l  
e  
m  
o  
t  
d  
e  
p  
a  
s  
s  
e  
s  
a  
n  
s  
f  
i  
l  
:  
;



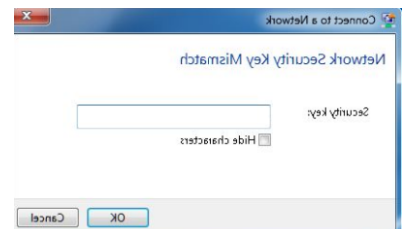
3.  
S  
:  
i  
l  
c  
o  
n  
t  
i  
n  
u  
e  
à  
d  
i  
r  
e  
q  
u  
e

l  
a  
c  
l  
é  
d  
e  
s  
é  
c  
u  
r  
i  
t  
é  
d  
u  
r  
é  
s  
e  
a  
u  
n  
e  
c  
o  
r  
r  
e  
s  
p  
o  
n  
d  
p  
a  
s  
,  
i  
l  
e  
s  
t  
s  
u  
g  
g  
é  
r  
é

d  
e  
c  
o  
n  
f  
i  
r  
m  
e  
r  
l  
e  
m  
o  
t  
d  
e  
p  
a  
s  
s  
e  
s  
a  
n  
s  
f  
i  
l  
s  
u  
r  
v  
o  
t  
r  
e  
r  
o  
u  
t  
e  
u  
r  
/  
m  
o  
d  
e  
m  
s

a  
n  
s  
fi  
l  
;  
**R**  
**e**  
**m**  
**a**  
**r**  
**q**  
**u**  
**e**  
:  
L  
**e**  
**m**  
**o**  
**t**  
**d**  
**e**  
**p**  
**a**  
**s**  
**s**  
**e**  
**s**  
**a**  
**n**  
**s**  
**fi**  
**l**  
/  
L  
**a**  
**c**  
**l**  
**é**  
**d**  
**e**  
**s**  
**é**  
**c**  
**u**  
**r**  
**i**  
**t**  
**é**  
**r**  
**é**

S  
e  
a  
u  
s  
o  
n  
t  
s  
e  
n  
s  
i  
b  
l  
e  
s  
à  
l  
a  
c  
a  
s  
s  
e  
.



4.

C  
o  
n  
n  
e  
c  
t  
e  
z  
-  
v  
o  
u  
s  
a  
u  
r

é  
s  
e  
a  
u  
s  
a  
n  
s  
fi  
l  
.

2.

**W  
i  
n  
d  
o  
w  
s  
n  
'  
a  
p  
a  
s  
p  
u  
s  
e  
c  
o  
n  
n  
e  
c  
t  
e  
r  
à  
X  
X  
X  
X  
/  
I  
m  
p  
o  
s**

S  
i  
b  
l  
e  
d  
e  
r  
e  
j  
o  
i  
n  
d  
r  
e  
c  
e  
r  
é  
s  
e  
a  
u  
/  
P  
r  
e  
n  
d  
p  
l  
u  
s  
d  
e  
t  
e  
m  
p  
s  
q  
u  
e  
d  
,  
h  
a  
b  
i

t  
u  
d  
e  
p  
o  
u  
r  
s  
e  
c  
o  
n  
n  
e  
c  
t  
e  
r  
à  
c  
e  
r  
é  
s  
e  
a  
u  
:

1. V é r i f i e z l a f o r c e d u s i g n a

l  
s  
a  
n  
s  
fi  
l  
d  
e  
v  
o  
t  
r  
e  
r  
é  
s  
e  
a  
u  
,  
s  
,  
i  
l  
e  
s  
t  
f  
a  
i  
b  
l  
e  
(  
1  
~  
3  
b  
a  
r  
r  
e  
s  
)  
,  
r  
a  
p  
p

r  
o  
c  
h  
e  
z  
l  
e  
r  
o  
u  
t  
e  
u  
r  
e  
t  
r  
é  
e  
s  
s  
a  
y  
e  
z

2. C  
h  
a  
n  
g  
e  
z  
l  
e  
c  
a  
n  
a  
l  
s  
a  
n  
s  
fi  
l  
d  
u  
r  
o

u  
t  
e  
u  
r  
e  
n  
1  
,  
6  
o  
u  
1  
1  
p  
o  
u  
r  
r  
é  
d  
u  
i  
r  
e  
l  
e  
s  
i  
n  
t  
e  
r  
f  
é  
r  
e  
n  
c  
e  
s  
d  
'  
a  
u  
t  
r  
e  
s  
r

é  
s  
e  
a  
u  
x

3.

R  
é  
i  
n  
s  
t  
a  
l  
l  
e  
z  
o  
u  
m  
e  
t  
t  
e  
z  
à  
j  
o  
u  
r  
l  
e  
p  
i  
l  
o  
t  
e  
d  
e  
l  
,  
a  
d  
a  
p  
t  
a  
t  
e

u  
r  
W  
i  
F  
i  
d  
e  
l  
'  
o  
r  
d  
i  
n  
a  
t  
e  
u  
r  
4.  
C  
o  
n  
n  
e  
c  
t  
e  
z  
-  
v  
o  
u  
s  
a  
u  
r  
é  
s  
e  
a  
u  
s  
a  
n  
s  
fi  
l  
.

**V  
o  
i  
r  
a  
u  
s  
s  
i**

• ( e n ) [A r c h e r M R 4 V 3 U s e r G u i d e](#)

---

**B  
a  
s  
é  
s  
u  
r  
«  
A**

*r  
c  
h  
e  
r  
M  
R  
4  
V  
3  
U  
s  
e  
r  
G  
u  
i  
d  
e  
»  
p  
a  
r  
T  
P  
-  
L  
i  
n  
k  
.*



From : <https://doc.wikis.fr/app/fr/doku.php?id=matiere:interne:routeur:4g:mr4:star>  
Last updated : 2023/6/21:55